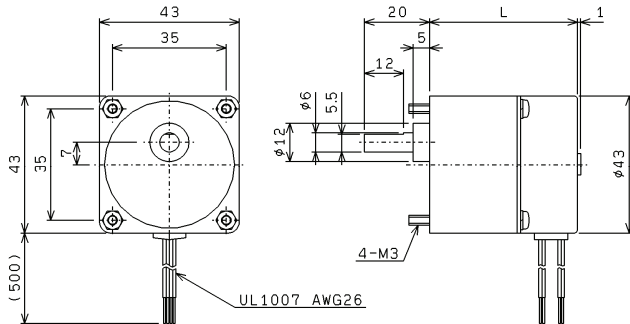


# STEPPING GEARED MOTOR

PM型ステッピングギヤードモータ  
RoHS指令に適合(10物質) UL(相当品)

## P43EAG 金属ギヤ外付け、間欠運転タイプ

### 外形寸法



### 型式

型式
□に減速比が入ります
P43EAG435-□(12)6
P43EAG470-□(12)6
P43EAG4260-□(24)6
P43EAG2130-□(12)6

※P43Eの仕様も併せてご確認ください  
※減速段数が偶数の場合は、モータ単体と同じ方向に回転します。  
※減速段数が奇数の場合は、モータ単体と逆方向に回転します。  
※出カシャフトの形状はご相談に応じます

注意：フルアウトトルクがギヤ強度を超えるものがありますが、ギヤ強度を超えてのご使用はできません。

### 仕様

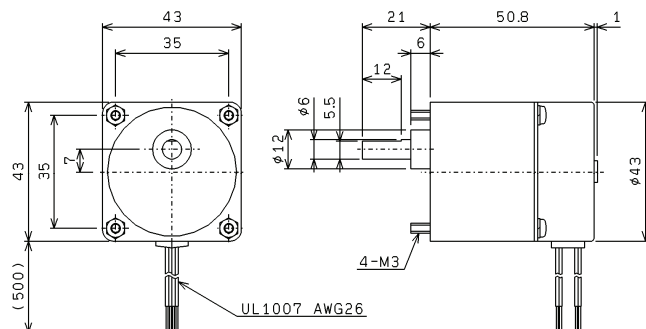
仕様	減速比	1/n	5	6	10	12.5	15	18	20	25	30	36	50	60	75	90	100
	減速段数		2			3						4					
定格	L寸法	[mm]	40.5			43						45.5					
	ギヤ強度	[N·m]	0.1			0.2						0.29					

仕様	減速比	1/n	120	150	180	200	250	300	360	375	450	500	600	750	900	1000
	減速段数		5						6							
定格	L寸法	[mm]	48						50.5							
	ギヤ強度	[N·m]	0.59						0.59							

## P43EBG 金属ギヤ外付け、強力タイプ

### 外形寸法



### 型式

型式
□に減速比が入ります
P43EBG435-□(12)6
P43EBG470-□(12)6
P43EBG4260-□(24)6
P43EBG2130-□(12)6

※P43Eの仕様も併せてご確認ください  
※減速段数が偶数の場合は、モータ単体と同じ方向に回転します。  
※減速段数が奇数の場合は、モータ単体と逆方向に回転します。  
※出カシャフトの形状はご相談に応じます

注意：フルアウトトルクがギヤ強度を超えるものがありますが、ギヤ強度を超えてのご使用はできません。

### 仕様

仕様	減速比	1/n	5	6	10	12.5	15	18	20	25	30	36
	減速段数		2			3						
定格	ギヤ強度	[N·m]	0.2			0.78						

仕様	減速比	1/n	50	60	75	90	100	120	150	180	200	250	300	360	500
	減速段数		4						5						
定格	ギヤ強度	[N·m]	0.98												

