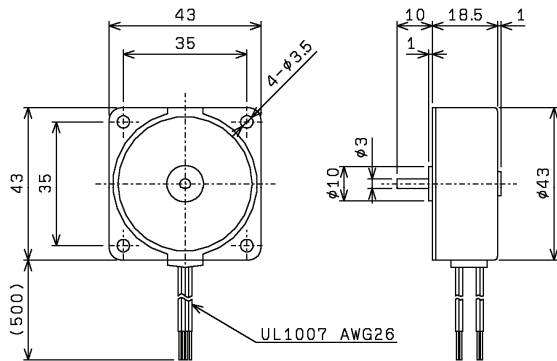


# STEPPING MOTOR

PM型ステッピングモータ  
RoHS指令に適合(10物質) UL(相当品)

## P43E PM型ステッピングモータ

### 外形寸法



### 特長

起動・停止の応答性が良い  
高トルク、小型、軽量、薄型  
強い保持力

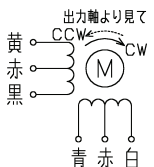
### 用途

バルブコントロール機器、空調機器  
医用機器、美容機器、アミューズメント機器  
小型搬送装置、事務機器、自動販売機  
ディスプレイ機器、記録計 など

### 結線図

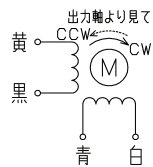
#### ユニポーラ駆動

回転方向	青	白	黒	黄	赤	赤
CW	-	-	-	+	+	+
CCW	-	-	-	+	+	+



#### バイポーラ駆動

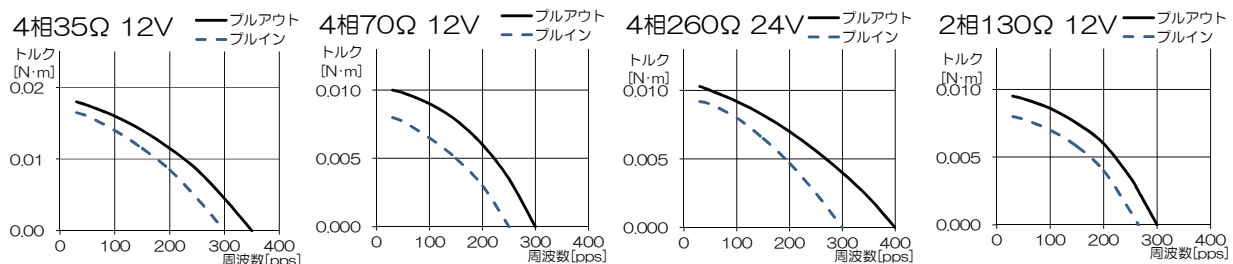
回転方向	青	白	黒	黄	黄	黒
CW	+	-	+	-	+	-
CCW	+	-	-	+	-	+



### 仕様

仕様		P43E-435(12)3	P43E-470(12)3	P43E-4260(24)3	P43E-2130(12)3
定格	電源電圧	[VDC]		12	24
	電源電圧	[VDC]		12	12
	コイル抵抗	[Ω] typ.	35	70	260
	相数	4		2	
	駆動回路	ユニポーラ駆動			バイポーラ駆動
	極数	12			
	ステップ角度	[deg] typ.			
	ステップ角度	15			
	ホールディングトルク	[N·m] typ.	0.025	0.015	0.024
	ディテントトルク	[N·m] typ.	0.004		
	温度上昇(50pps)	[deg] max.	60	45	45
	使用温度範囲	[°C]	-10~+45	-10~+50	
	絶縁抵抗	[MΩ] min.	100 (1000VDC)		
	絶縁耐圧	[VAC]	1000 (1分)		
	ロータイナーシャ	[g·cm <sup>2</sup> ] typ.	6		

### 周波数-トルク特性



※グラフは、自社製の定電圧ドライバ「PD-1」で2相励磁駆動したときの特性です  
※出力シャフトの形状はご相談に応じます

株式会社 三龍社

柱事業所 〒444-0837 愛知県岡崎市柱1-11-1  
TEL 0564-58-2122  
FAX 0564-58-2125  
URL <http://www.sanryusha.co.jp>  
e-mail [sales@sanryusha.co.jp](mailto:sales@sanryusha.co.jp)



【注意】仕様の定格を守ってご使用下さい。  
間違えると異常発熱、焼損、動作不良などの原因となります。  
【注意】人の生命に直接関与する機器には使用しないで下さい。

カタログ記載事項の一部をお断りなく変更することがあります。