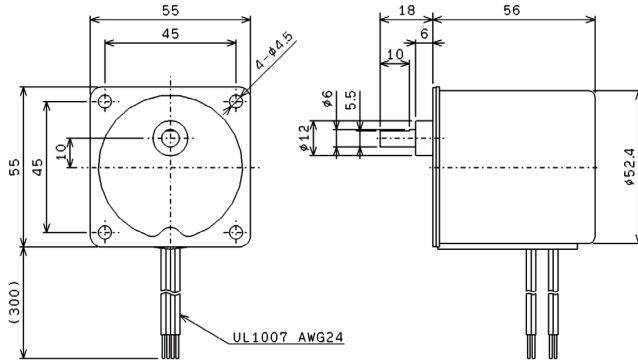


STEPPING GEARED MOTOR

PMステッピングギヤードモータ
RoHS指令に適合(10物質) UL(相当品)

P50G プラスチックギヤ内蔵タイプ

外形寸法



特長

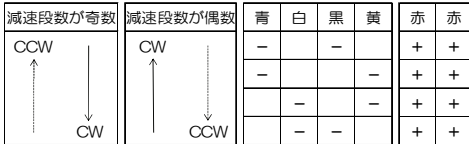
起動・停止の応答性が良い
高トルク、小型、軽量、薄型
強い保持力

用途

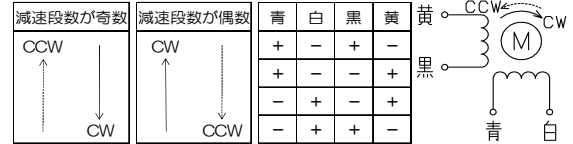
バルブコントロール機器、空調機器
医用機器、美容機器
アミューズメント機器
小型搬送装置、事務機器、自動販売機
ディスプレイ機器、記録計 など

結線図

ユニポーラ駆動



バイポーラ駆動



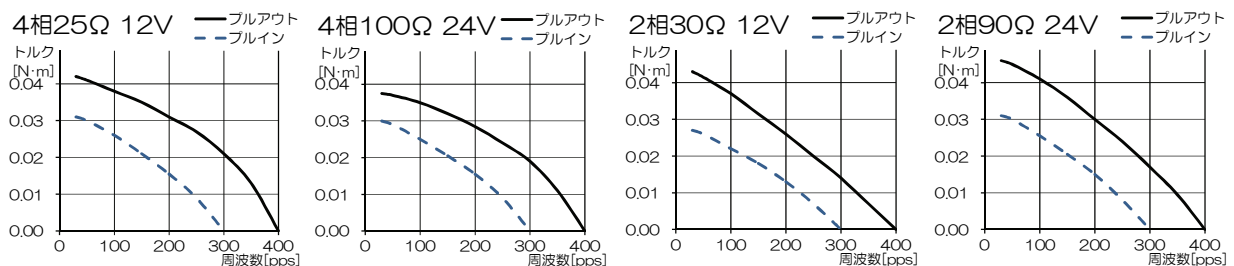
仕様

□に減速比が入ります

仕様		P50G-425-□(12)6	P50G-4100-□(24)6	P50G-230-□(12)6	P50G-290-□(24)6
定格	電源電圧 [VDC]	12	24	12	24
	コイル抵抗 [Ω] typ.	25	100	30	90
	相数	4		2	
	駆動回路	ユニポーラ駆動		バイポーラ駆動	
	極数	24			
	温度上昇(50pps) [deg] max.	65	55	55	45
	使用温度範囲 [°C]	-10~+50			
	絶縁抵抗 [M Ω] min.	100 (1000VDC)			
	絶縁耐圧 [VAC]	1000 (1分)			
	ロータイナーシヤ [g \cdot cm ²] typ.	22			

仕様	減速比	1/n	3	6	10	20	25	50	100	200
	減速段数		1	2	3	4	5			
定格	ギヤ強度	[N \cdot m]	0.04	0.1	0.2	0.3	0.35	0.4	0.45	

周波数-トルク特性



※グラフは、自社製の定電圧ドライバ「PD-1」で2相励磁駆動したときの特性です
※出カシャフトの形状はご相談に応じます
※フルアウトトルクがギヤ強度を超えるものがありますが、ギヤ強度を超えてのご使用はできません

