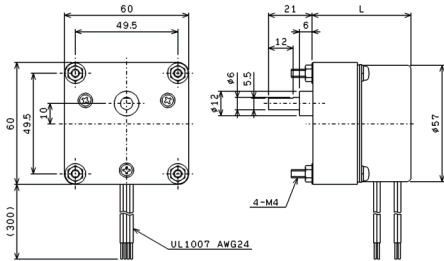


# STEPPING GEARED MOTOR

PM型ステッピングギヤードモータ  
RoHS指令に適合(10物質) UL(相当品)

## P5724HAG N 金属ギヤ外付け、間欠運転タイプ

### 外形寸法



### 型式

型式
□に減速比が入ります
P5724HAG412-□(12)6N
P5724HAG435-□(12)6N
P5724HAG470-□(24)6N
P5724HAG240-□(24)6N

※P5724Hの仕様も併せてご確認ください  
※減速段数が偶数の場合は、モータ単体と同じ方向に回転します。  
※減速段数が奇数の場合は、モータ単体と逆方向に回転します。  
※出力シャフトの形状はご相談に応じます

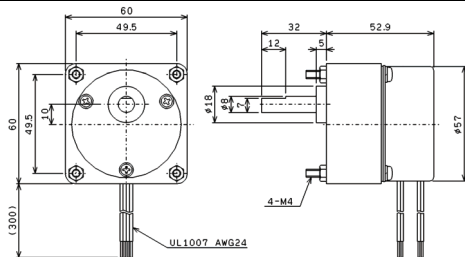
注意：フルアウトトルクがギヤ強度を超えるものがありますが、ギヤ強度を超えてのご使用はできません。

### 仕様

仕様	減速比	1/n	5	6	10	12.5	15	20	25	30	50	60	75	100	120	125	150	200	250	300	500	600	
	減速段数		2						3						4								
	L寸法	[mm]	48						50.5						53								
定格	ギヤ強度	[N·m]	0.1			0.2			0.39			0.69			0.78			0.98					

## P5724HAG L 金属ギヤ外付けタイプ

### 外形寸



### 型式

型式
□に減速比が入ります
P5724HAG412-□(12)8L
P5724HAG435-□(12)8L
P5724HAG470-□(24)8L
P5724HAG240-□(24)8L

※P5724Hの仕様も併せてご確認ください  
※減速段数が偶数の場合は、モータ単体と同じ方向に回転します。  
※減速段数が奇数の場合は、モータ単体と逆方向に回転します。  
※出力シャフトの形状はご相談に応じます

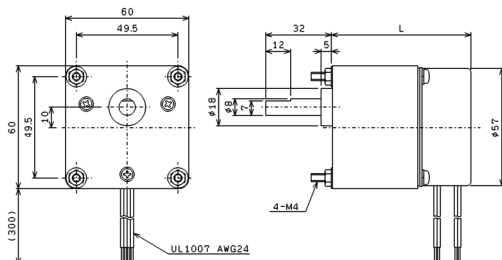
注意：フルアウトトルクがギヤ強度を超えるものがありますが、ギヤ強度を超えてのご使用はできません。

### 仕様

仕様	減速比	1/n	5	6	10	12.5	15	20	25	30	50	60	75	100	120	125	150	200	250	300	500	600
	減速段数		2						3						4							
定格	ギヤ強度	[N·m]	0.29			0.49			0.69			0.98			0.98							

## P5724HAG M 金属ギヤ外付け、強力タイプ

### 外形寸



### 型式

型式
□に減速比が入ります
P5724HAG412-□(12)8M
P5724HAG435-□(12)8M
P5724HAG470-□(24)8M
P5724HAG240-□(24)8M

※P5724Hの仕様も併せてご確認ください  
※減速段数が偶数の場合は、モータ単体と同じ方向に回転します。  
※減速段数が奇数の場合は、モータ単体と逆方向に回転します。  
※出力シャフトの形状はご相談に応じます

注意：フルアウトトルクがギヤ強度を超えるものがありますが、ギヤ強度を超えてのご使用はできません。


### 仕様

仕様	減速比	1/n	5	6	12.5	15	18	25	30	36	50	60	75	100	120	125	150	180		
	減速段数		2						3						4					
	L寸法	[mm]	56						61						68					
定格	ギヤ強度	[N·m]	0.98			1.57			2.45											

住事業所 〒444-0837 愛知県岡崎市柱1-11-1  
TEL 0564-58-2122  
FAX 0564-58-2125  
URL <http://www.sanryusha.co.jp>  
e-mail [sales@sanryusha.co.jp](mailto:sales@sanryusha.co.jp)



【注意】仕様の定格を守ってご使用下さい。  
間違えると異常発熱、焼損、動作不良などの原因となります。  
【注意】人の生命に直接関与する機器には使用しないで下さい。

 株式会社三龍社

カタログ記載事項の一部をお断りなく変更することがあります。