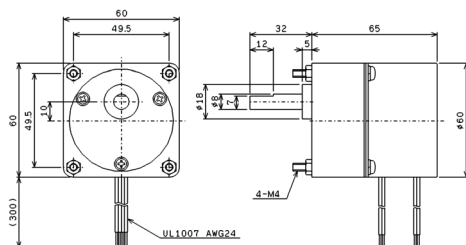


STEPPING GEARED MOTOR

PM型ステッピングギヤードモータ
RoHS指令に適合(10物質) UL(相当品)

P60AG L 金属ギヤ外付けタイプ

外形寸法



型式

型式
□に減速比が入ります
P60AG420-□(12)8L

※P60の仕様も併せてご確認ください
※減速段数が偶数の場合は、モータ単体と同じ方向に回転します。
※減速段数が奇数の場合は、モータ単体と逆方向に回転します。
※出力シャフトの形状はご相談に応じます

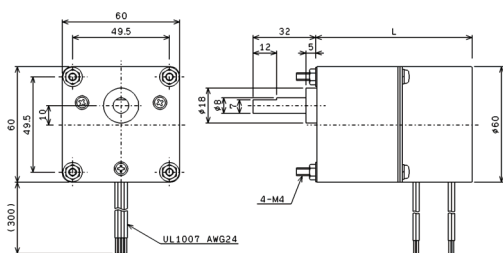
注意：フルアウトトルクがギヤ強度を超えるものがありますが、ギヤ強度を超えてのご使用はできません。

仕様

仕様	減速比	1/n	5	6	10	12.5	15	20	25	30	50	60	75	100	120	125	150	200	250	300	500	600
	減速段数				2						3					4						5
定格	ギヤ強度	[N·m]	0.29			0.49			0.69			0.98										

P60AG M 金属ギヤ外付け、強力タイプ

外形寸



型式

型式
□に減速比が入ります
P60AG420-□(12)8M

※P60の仕様も併せてご確認ください
※減速段数が偶数の場合は、モータ単体と同じ方向に回転します。
※減速段数が奇数の場合は、モータ単体と逆方向に回転します。
※出力シャフトの形状はご相談に応じます

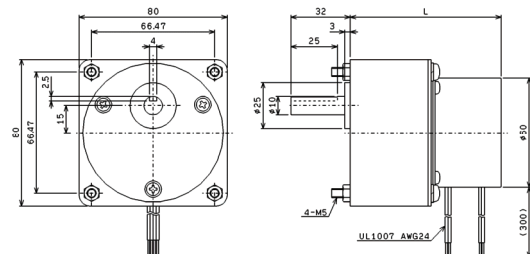
注意：フルアウトトルクがギヤ強度を超えるものがありますが、ギヤ強度を超えてのご使用はできません。

仕様

仕様	減速比	1/n	5	6	12.5	15	18	25	30	36	50	60	75	100	120	125	150	180	
	減速段数				2				3						4				
	L寸法	[mm]	68			73			80										
定格	ギヤ強度	[N·m]	0.98			1.57			2.45										

P60AG 8M 金属ギヤ外付け、80角タイプ

外形寸



型式

型式
□に減速比が入ります
P60AG8M420-□(12)10M

※P60の仕様も併せてご確認ください
※減速段数が偶数の場合は、モータ単体と同じ方向に回転します。
※減速段数が奇数の場合は、モータ単体と逆方向に回転します。
※出力シャフトの形状はご相談に応じます

注意：フルアウトトルクがギヤ強度を超えるものがありますが、ギヤ強度を超えてのご使用はできません。

仕様

仕様	減速比	1/n	5	6	12.5	15	18	25	30	36	50	60	75	100	120	125	150	180		
	減速段数				2				3						4					
	L寸法	[mm]	72			82			7.84											
定格	ギヤ強度	[N·m]	0.98			2.45			4.9			6.37			7.84					

