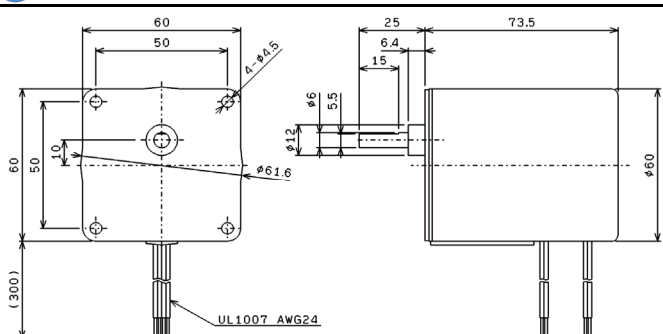


STEPPING GEARED MOTOR

*M型ステッピングギヤードモータ
RoHS指令に適合(10物質) UL(相当品)

P60LG プラスチックギヤ内蔵タイプ

外形寸法



特長

起動・停止の応答性が良い
高トルク、小型、軽量、薄型
強い保持力

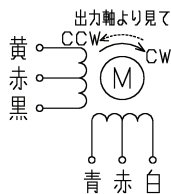
用途

ハルブコントロール機器、空調機器
医用機器、美容機器
アミューズメント機器
小型搬送装置、事務機器、自動販売機
ディスプレイ機器、記録計 など

結線図

ユニポーラ駆動

減速段数が奇数	減速段数が偶数	青	白	黒	黄	赤	赤
CW	CCW	-	-	-	-	+	+
↑	↑	-	-	-	-	+	+
↓	↓	-	-	-	-	+	+
CCW	CW	-	-	-	-	+	+



仕様

仕様		P60LG-420(12)6	
定格	電源電圧	[VDC]	12
	コイル抵抗	[Ω] typ.	20
	相数		4
	駆動回路		ユニポーラ駆動
	極数		24
	温度上昇(50pps)	[deg] max.	70
	使用温度範囲	[°C]	-10~+40
	絶縁抵抗	[MΩ] min.	100 (1000VDC)
	絶縁耐圧	[VAC]	1000 (1分)
	ロータイナシヤ	[g・cm ²] typ.	85

仕様	減速比	1/n	6	10	15	20	25	30	50	90
	減速段数		2			3			4	
定格	ギヤ強度	[N・m]	0.3	0.5	0.6	0.8			1	

※グラフは、自社製の定電圧ドライバ「PD-1」で2相励磁駆動したときの特性です
※出力シャフトの形状はご相談に応じます

周波数-トルク特性

