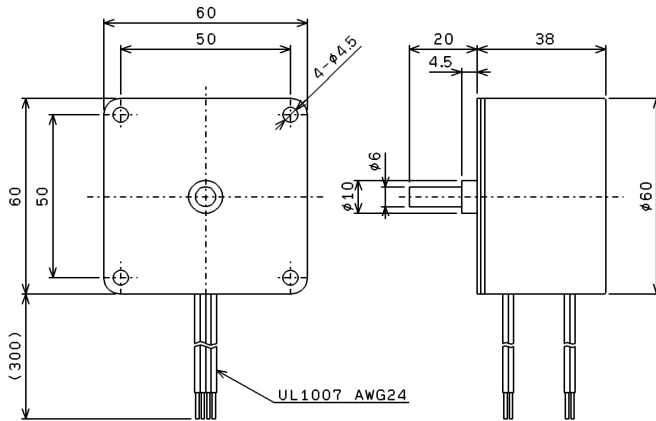


STEPPING MOTOR

PM型ステッピングモータ
RoHS指令に適合(10物質) UL(相当品)

P60 PM型ステッピングモータ

外形寸法



特長

起動・停止の応答性が良い
高トルク、小型、軽量、薄型
強い保持力

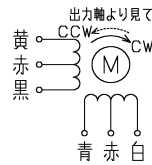
用途

バルブコントロール機器、空調機器
医用機器、美容機器
アミューズメント機器
小型搬送装置、事務機器、自動販売機
ディスプレイ機器、記録計 など

結線図

ユニポーラ駆動

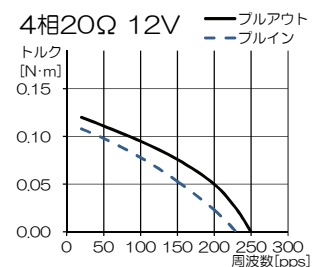
回転方向	青	白	黒	黄	赤	赤
CCW	-	-	-	-	+	+
CW	-	-	-	-	+	+
	-	-	-	-	+	+
	-	-	-	-	+	+



仕様

仕様		P60-420(12)6
定格	電源電圧	[VDC] 12
	コイル抵抗	[Ω] typ. 20
	相数	4
	駆動回路	ユニポーラ駆動
	極数	24
	ステップ角度	[deg] typ. 7.5
	ホールディングトルク	[N·m] typ. 0.235
	ディテントトルク	[N·m] typ. 0.034
	温度上昇(50pps)	[deg] max. 70
	使用温度範囲	[°C] -10~+40
	絶縁抵抗	[MΩ] min. 100 (1000VDC)
	絶縁耐圧	[VAC] 1000 (1分)
	ロータイナーシャ	[g·cm ²] typ. 85

周波数-トルク特性



※グラフは、自社製の定電圧ドライバ「PD-1」で2相励磁駆動したときの特性です
※出力シャフトの形状はご相談に応じます

