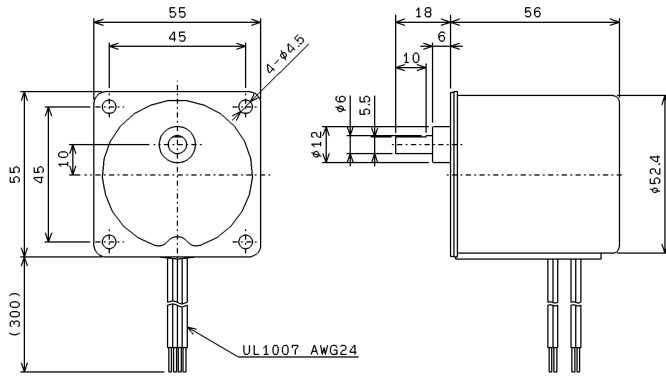


SYNCHRONOUS GEARED MOTOR

PM型シンクロナスギヤードモータ
RoHS指令に適合(10物質) UL(相当品)

S50G プラスチックギヤ内蔵タイプ

外形寸法



特長

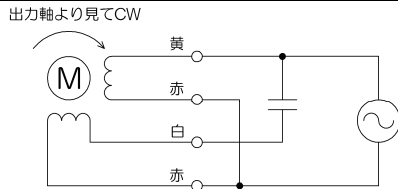
起動・停止の応答性が良い
高トルク、小型、軽量、薄型
強い保持力

用途

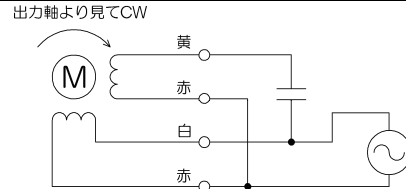
バルブコントロール機器、空調機器
医用機器、美容機器
アミューズメント機器
小型搬送装置、事務機器、自動販売機
ディスプレイ機器、記録計 など

結線図

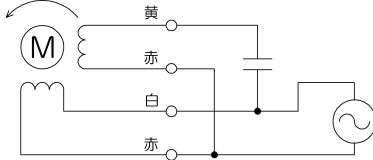
偶数の減速段数



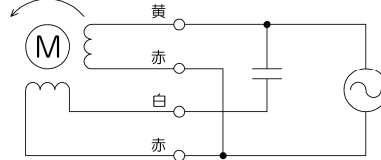
奇数の減速段数



出力軸より見てCCW



出力軸より見てCCW



仕様

| 仕様 | | 24V8Wタイプ | 100V6.5Wタイプ | 200V9Wタイプ |
|-------------------------|---------------|----------|-------------|-----------|
| 定格 | 電源電圧 [VAC] | 24 | 100 | 200 |
| | 消費電力 [W] | 8 | 6.5 | 9 |
| | 周波数 [Hz] | 50/60 | | |
| | 時間 | 連続 | | |
| 無負荷消費電流 [mA] typ. | 400 | 70 | 45 | |
| 温度上昇 [deg] max. | 80 | | | |
| 使用コンデンサ [μ F] typ. | 16 | 0.82 | 0.22 | |
| 使用温度範囲 [°C] | -10~+40 | | | |
| 絶縁種別 | E種相当 | | | |
| 絶縁抵抗 [M Ω] min. | 100 (1000VDC) | | | |
| 絶縁耐圧 [VAC] | 1500 (1分) | | | |

| 型式 | 回転数[r/min] | | 減速比 1/n | 減速段数 | 定格ギヤ強度 [N·m] | 脱出トルク[N·m] | | |
|--------------------------|------------|------|---------|------|--------------|------------|-----------|---------|
| | 50Hz | 60Hz | | | | 24V 8W | 100V 6.5W | 200V 9W |
| S50G50/60-1.25/1.5-□(◇)6 | 1.25 | 1.5 | 200 | 5 | 0.45 | 3.54 | 3.54 | 3.54 |
| S50G50/60-2.5/3-□(◇)6 | 2.5 | 3 | 100 | | | 1.77 | 1.77 | 1.77 |
| S50G50/60-5/6-□(◇)6 | 5 | 6 | 50 | 4 | 0.35 | 1.04 | 1.04 | 1.04 |
| S50G50/60-10/12-□(◇)6 | 10 | 12 | 25 | | | 0.614 | 0.614 | 0.614 |
| S50G50/60-12.5/15-□(◇)6 | 12.5 | 15 | 20 | 3 | 0.3 | 0.491 | 0.491 | 0.491 |
| S50G50/60-25/30-□(◇)6 | 25 | 30 | 10 | | | 0.2 | 0.289 | 0.289 |
| S50G50/60-41.6/50-□(◇)6 | 41.6 | 50 | 6 | 2 | 0.1 | 0.173 | 0.173 | 0.173 |
| S50G50/60-83.3/100-□(◇)6 | 83.3 | 100 | 3 | | | 0.04 | 0.102 | 0.102 |

*コンデンサは、50/60Hz共通です
*電源電圧は、120VACや240VACなども製作可能です
*出力シャフトの形状はご相談に応じます

注意：脱出トルクがギヤ強度を超えるものがありますが、ギヤ強度を超えてのご使用はできません。

株式会社 三龍社

柱事業所 〒444-0837 愛知県岡崎市柱1-11-1
TEL 0564-58-2122
FAX 0564-58-2125
URL <http://www.sanyusha.co.jp>
e-mail sales@sanyusha.co.jp



【注意】仕様の定格を守ってご使用下さい。
間違えると異常発熱、焼損、動作不良などの原因となります。
【注意】人の生命に直接関与する機器には使用しないで下さい。

カタログ記載事項の一部をお断りなく変更することがあります。