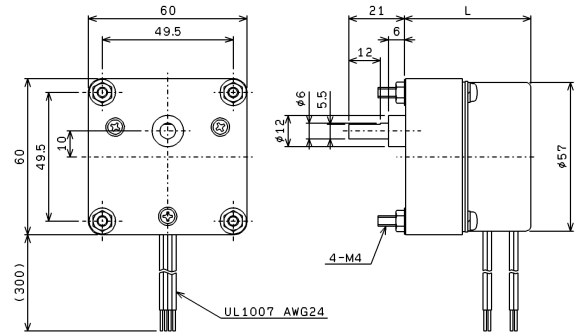


SYNCHRONOUS GEARED MOTOR

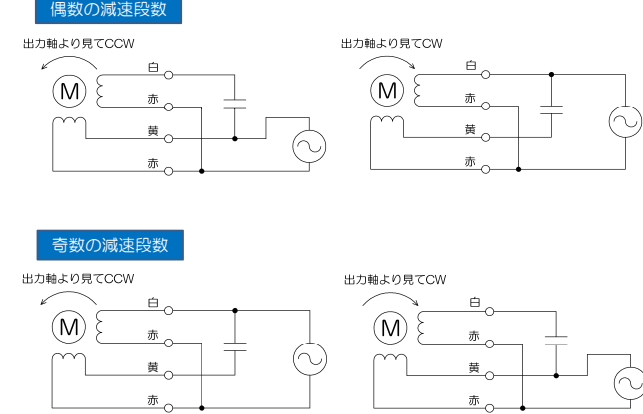
PM型シンクロナスギヤードモータ
RoHS指令に適合(10物質) UL(相当品)

S5724HAG N type 金属ギヤ外付け 間欠運転タイプ

外形寸法



結線図



仕様(標準品)(準標準品)

注意: 定格時間を超えての運転はできません。モータの温度を下降させるための休止時間は周囲温度や取付条件により異なりますので、実機によりご確認ください。

注意: 脱出力がギヤ強度を超えるものがありますが、ギヤの強度を超えてのご使用はできません。

定格	電源電圧 [VAC]	24		100		200		
		消費電力 [W]	10	7	10	14	7	10
	消費電力 [W]	50/60						
	周波数 [Hz]	50/60						
	時間	10分	連続	10分	5分	連続	10分	5分
	無負荷消費電流 [mA] typ.	215/315	60/85	70/100	130/150	30/34	45/50	70/80
	温度上昇 [deg] max.	-	80	-	-	70	-	-
	コンデンサ(付属品) [μ F]	16	1	1.2	1.8	0.22	0.33	0.47
	使用温度範囲 [°C]	-10~+50	-10~+40	-10~+50	-10~+40	-10~+50	-10~+40	-10~+50
	絶縁種別	E種相当						
	絶縁抵抗 [M Ω] min.	100 (1000VDC)						
	絶縁耐圧 [VAC]	1500 (1分)						

型式(□◇は以下の値が入ります) □:電源電圧 ◇:消費電力	全長L寸法	回転数 [r/min]		ギヤ諸元		脱出力[N·m]								
		50Hz	60Hz	減速比	減速段数	定格時間	強度 [N·m]	24		100		200		
								10	7	10	14	7	10	14
S5724HAG50/60-0.41/0.5-□(◇)6	53	0.41	0.5	1/600	4	0.98	20.0	20.0	24.4	28.1	20.0	24.4	26.3	
S5724HAG50/60-0.5/0.6-□(◇)6		0.5	0.6	1/500			16.7	16.7	20.3	23.4	16.7	20.3	21.9	
S5724HAG50/60-0.83/1-□(◇)6		0.83	1	1/300			10.0	10.0	12.2	14.0	10.0	12.2	13.1	
S5724HAG50/60-1/1.2-□(◇)6		1	1.2	1/250			8.35	8.35	10.1	11.7	8.35	10.1	10.9	
S5724HAG50/60-1.25/1.5-□(◇)6		1.25	1.5	1/200			6.68	6.68	8.14	9.39	6.68	8.14	8.76	
S5724HAG50/60-1.66/2-□(◇)6		1.66	2	1/150			5.01	5.01	6.10	7.04	5.01	6.10	6.57	
S5724HAG50/60-2/2.4-□(◇)6		2	2.4	1/125			4.17	4.17	5.08	5.87	4.17	5.08	5.48	
S5724HAG50/60-2.08/2.5-□(◇)6		2.08	2.5	1/120			4.71	4.71	5.74	6.63	4.71	5.74	6.19	
S5724HAG50/60-2.5/3-□(◇)6		2.5	3	1/100			3.93	3.93	4.79	5.52	3.93	4.79	5.15	
S5724HAG50/60-3.33/4-□(◇)6		3.33	4	1/75			0.78	2.94	2.94	3.59	4.14	2.94	3.59	3.86
S5724HAG50/60-4.16/5-□(◇)6		4.16	5	1/60			0.68	2.35	2.35	2.87	3.31	2.35	2.87	3.09
S5724HAG50/60-5/6-□(◇)6		5	6	1/50			0.68	1.96	1.96	2.39	2.76	1.96	2.39	2.57
S5724HAG50/60-8.33/10-□(◇)6		8.33	10	1/30			0.39	1.17	1.17	1.43	1.65	1.17	1.43	1.54
S5724HAG50/60-10/12-□(◇)6		10	12	1/25			0.39	0.982	0.982	1.19	1.38	0.982	1.19	1.28
S5724HAG50/60-12.5/15-□(◇)6		12.5	15	1/20			0.2	0.924	0.924	1.12	1.30	0.924	1.12	1.21
S5724HAG50/60-16.6/20-□(◇)6		16.6	20	1/15			0.2	0.693	0.693	0.845	0.975	0.693	0.845	0.910
S5724HAG50/60-20/24-□(◇)6	20	24	1/12.5	0.2	0.578	0.578	0.704	0.812	0.578	0.704	0.758			
S5724HAG50/60-25/30-□(◇)6	25	30	1/10	0.1	0.462	0.462	0.563	0.650	0.462	0.563	0.606			
S5724HAG50/60-41.6/50-□(◇)6	41.6	50	1/6	0.1	0.277	0.277	0.338	0.390	0.277	0.338	0.364			
S5724HAG50/60-50/60-□(◇)6	50	60	1/5	0.1	0.231	0.231	0.281	0.325	0.231	0.281	0.303			

SYNCHRONOUS GEARED MOTOR

PM型シンクロナスギヤードモータ
RoHS指令に適合(10物質) UL(相当品)

S5724HAG N type 金属ギヤ外付け 間欠運転タイプ

特長

起動・停止の応答性が高い
高トルク、小型、軽量、薄型
強い保持力

用途

バルブコントロール機器
空調機器
医用機器、美容機器
アミューズメント機器
小型搬送装置、事務機器
自動販売機
ディスプレイ機器、記録計
など

異電圧の仕様

海外向けなどの異電圧に対応した仕様も用意しています

出力軸の形状

出力軸の形状はご要望に対応することも可能です

仕様(異電圧)

注意: 定格時間を超えての運転はできません。モータの温度を下降させるための休止時間は周囲温度や取付条件により異なりますので、実機によりご確認ください。

注意: 脱出力がギヤ強度を超えるものがありますが、ギヤの強度を超えてのご使用はできません。

定格	電源電圧 [VAC]	110		115		120		210		220		240	
		消費電力 [W]	12	8.5	10	14	7	8.5	12	14			
	消費電力 [W]	50/60											
	周波数 [Hz]	50/60											
	時間	10分	15分	10分	5分	連続	15分	10分	5分				
	無負荷消費電流 [mA] typ.	70/105	57/76	75/95	88/110	33/37	35/39	50/49	55/53				
	温度上昇 [deg] max.	-	-	-	-	80	-	-	-				
	コンデンサ(付属品) [μ F]	1.2	0.82	1	1.2	0.22	0.22	0.28	0.28				
	使用温度範囲 [°C]	-10~+40											
	絶縁種別	E種相当											
	絶縁抵抗 [M Ω] min.	100 (1000VDC)											
	絶縁耐圧 [VAC]	1500 (1分)											

型式(□◇は以下の値が入ります) □:電源電圧 ◇:消費電力	全長L寸法	回転数 [r/min]		ギヤ諸元		脱出力[N·m]													
		50Hz	60Hz	減速比	減速段数	定格時間	強度 [N·m]	110		115		120		210		220		240	
								12	8.5	10	14	7	8.5	12	14				
S5724HAG50/60-0.41/0.5-□(◇)6	53	0.41	0.5	1/600	4	0.98	26.3	23.0	23.8	27.5	21.2	22.5	25.0	26.9					
S5724HAG50/60-0.5/0.6-□(◇)6		21.9	19.1	19.8			22.9	17.7	18.7	20.8	22.4								
S5724HAG50/60-0.83/1-□(◇)6		13.1	11.5	11.9			13.7	10.6	11.2	12.5	13.4								
S5724HAG50/60-1/1.2-□(◇)6		10.9	9.59	9.91			11.4	8.87	9.39	10.4	11.2								
S5724HAG50/60-1.25/1.5-□(◇)6		8.76	7.67	7.93			9.18	7.09	7.51	8.35	8.97								
S5724HAG50/60-1.66/2-□(◇)6		6.57	5.75	5.95			6.89	5.32	5.63	6.26	6.73								
S5724HAG50/60-2/2.4-□(◇)6		5.48	4.79	4.95			5.74	4.43	4.69	5.22	5.61								
S5724HAG50/60-2.08/2.5-□(◇)6		6.19	5.41	5.60			6.48	5.01	5.30	5.89	6.33								
S5724HAG50/60-2.5/3-□(◇)6		5.15	4.51	4.66			5.40	4.17	4.42	4.91	5.28								
S5724HAG50/60-3.33/4-□(◇)6		3.86	3.38	3.50			4.05	3.13	3.31	3.68	3.96								
S5724HAG50/60-4.16/5-□(◇)6		3.09	2.70	2.80			3.24	2.50	2.65	2.94	3.16								
S5724HAG50/60-5/6-□(◇)6		2.57	2.25	2.33			2.70	2.08	2.21	2.45	2.64								
S5724HAG50/60-8.33/10-□(◇)6		1.54	1.35	1.40			1.62	1.25	1.32	1.47	1.58								
S5724HAG50/60-10/12-□(◇)6		1.28	1.12	1.16			1.35	1.04	1.10	1.22	1.32								
S5724HAG50/60-12.5/15-□(◇)6		1.21	1.06	1.09			1.27	0.982	1.04	1.15	1.24								
S5724HAG50/60-16.6/20-□(◇)6		0.910	0.796	0.823			0.953	0.736	0.780	0.867	0.932								
S5724HAG50/60-20/24-□(◇)6	0.758	0.663	0.686	0.794	0.614	0.650	0.722	0.776											
S5724HAG50/60-25/30-□(◇)6	0.606	0.531	0.549	0.635	0.491	0.520	0.578	0.621											
S5724HAG50/60-41.6/50-□(◇)6	0.364	0.318	0.329	0.381	0.294	0.312	0.346	0.372											
S5724HAG50/60-50/60-□(◇)6	0.303	0.265	0.274	0.317	0.245	0.260	0.289	0.310											



【注意】仕様の定格を守ってご使用下さい。
間違えると異常発熱、焼損、動作不良などの原因となります。
【注意】人の生命に直接関与する機器には使用しないで下さい。

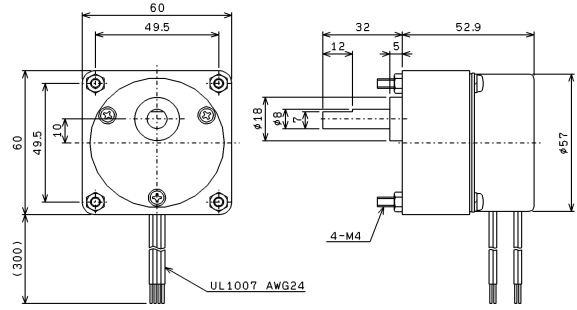
SYNCHRONOUS GEARED MOTOR

PM型シンクロナスギヤードモータ
RoHS指令に適合(10物質) UL(相当品)

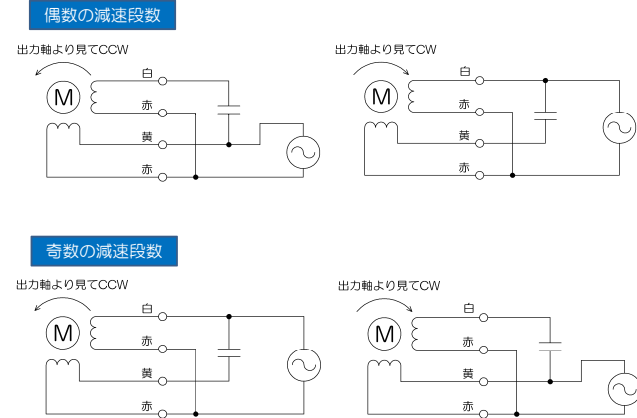
S5724HAG L type

金属ギヤ外付け
連続運転タイプ

○ 外形寸法



○ 結線図



○ 仕様(標準品)(準標準品)

注意: 定格時間を超えての運転はできません。モータの温度を下降させるための休止時間は周囲温度や取付条件により異なりますので、実機によりご確認ください。

注意: 脱出力がギヤ強度を超えるものがありますが、ギヤの強度を超えてのご使用はできません。

定格	電源電圧 [VAC]	24				100				200			
	消費電力 [W]	10	7	10	14	7	10	14	7	10	14		
周波数 [Hz]		50/60											
時間		10分	連続	10分	5分	連続	10分	5分	連続	10分	5分		
無負荷消費電流 [mA] typ.		215/315	60/85	70/100	130/150	30/34	45/50	70/80					
温度上昇 [deg] max.		-	80	-	-	70	-	-					
コンデンサ(付属品) [μF]		16	1	1.2	1.8	0.22	0.33	0.47					
使用温度範囲 [°C]		-10~+50		-10~+40		-10~+50		-10~+40		-10~+50			
絶縁種別		E種相当											
絶縁抵抗 [MΩ] min.		100 (1000VDC)											
絶縁耐圧 [VAC]		1500 (1分)											

型式(□◇は以下の値が入ります)	回転数 [r/min]		ギヤ諸元				脱出力[Nm]						
			減速比	減速段数	定格時間	強度[N·m]	24	100	200				
	50Hz	60Hz					10	7	10	14	7	10	14
S5724HAG50/60-0.41/0.5-□(◇)8L	0.41	0.5	1/600	5		0.98	17.0	17.0	20.7	23.9	17.0	20.7	22.3
S5724HAG50/60-0.5/0.6-□(◇)8L	0.5	0.6	1/500				14.1	14.1	17.3	19.9	14.1	17.3	18.6
S5724HAG50/60-0.83/1-□(◇)8L	0.83	1	1/300				10.0	10.0	12.2	14.0	10.0	12.2	13.1
S5724HAG50/60-1/1.2-□(◇)8L	1	1.2	1/250				8.35	8.35	10.1	11.7	8.35	10.1	10.9
S5724HAG50/60-1.25/1.5-□(◇)8L	1.25	1.5	1/200				6.68	6.68	8.14	9.39	6.68	8.14	8.76
S5724HAG50/60-1.66/2-□(◇)8L	1.66	2	1/150	4	0.98	5.01	5.01	6.10	7.04	5.01	6.10	6.57	
S5724HAG50/60-2/2.4-□(◇)8L	2	2.4	1/125			4.17	4.17	5.08	5.87	4.17	5.08	5.48	
S5724HAG50/60-2.08/2.5-□(◇)8L	2.08	2.5	1/120			4.00	4.00	4.88	5.63	4.00	4.88	5.26	
S5724HAG50/60-2.5/3-□(◇)8L	2.5	3	1/100			3.34	3.34	4.07	4.69	3.34	4.07	4.38	
S5724HAG50/60-3.33/4-□(◇)8L	3.33	4	1/75			0.78	2.94	2.94	3.59	4.14	2.94	3.59	3.86
S5724HAG50/60-4.16/5-□(◇)8L	4.16	5	1/60				2.35	2.35	2.87	3.31	2.35	2.87	3.09
S5724HAG50/60-5/6-□(◇)8L	5	6	1/50				1.96	1.96	2.39	2.76	1.96	2.39	2.57
S5724HAG50/60-8.33/10-□(◇)8L	8.33	10	1/30			0.39	1.17	1.17	1.43	1.65	1.17	1.43	1.54
S5724HAG50/60-10/12-□(◇)8L	10	12	1/25	0.982	0.982		1.19	1.38	0.982	1.19	1.28		
S5724HAG50/60-12.5/15-□(◇)8L	12.5	15	1/20	0.924	0.924		1.12	1.30	0.924	1.12	1.21		
S5724HAG50/60-16.6/20-□(◇)8L	16.6	20	1/15	0.2	0.693	0.693	0.845	0.975	0.693	0.845	0.910		
S5724HAG50/60-20/24-□(◇)8L	20	24	1/12.5		0.578	0.578	0.704	0.812	0.578	0.704	0.758		
S5724HAG50/60-25/30-□(◇)8L	25	30	1/10		0.462	0.462	0.563	0.650	0.462	0.563	0.606		
S5724HAG50/60-41.6/50-□(◇)8L	41.6	50	1/6		0.277	0.277	0.338	0.390	0.277	0.338	0.364		
S5724HAG50/60-50/60-□(◇)8L	50	60	1/5		0.231	0.231	0.281	0.325	0.231	0.281	0.303		

株式会社三龍社

柱事業部 〒444-0837 愛知県岡崎市柱1-11-1
TEL 0564-58-2122
FAX 0564-58-2125
URL <http://www.sannryusha.co.jp>
e-mail sales@sannryusha.co.jp

SYNCHRONOUS GEARED MOTOR

PM型シンクロナスギヤードモータ
RoHS指令に適合(10物質) UL(相当品)

S5724HAG L type

金属ギヤ外付け
連続運転タイプ

特長
起動・停止の応答性が良い
高トルク、小型、軽量、薄型
強い保持力

用途
バルブコントロール機器
空調機器
医用機器、美容機器
アミューズメント機器
小型搬送装置、事務機器
自動販売機
ディスプレイ機器、記録計
など

異電圧の仕様

海外向けなどの異電圧に対応した仕様も用意しています

出力軸の形状

出力軸の形状はご要望に対応することも可能です

○ 仕様(異電圧)

注意: 定格時間を超えての運転はできません。モータの温度を下降させるための休止時間は周囲温度や取付条件により異なりますので、実機によりご確認ください。

注意: 脱出力がギヤ強度を超えるものがありますが、ギヤの強度を超えてのご使用はできません。

定格	電源電圧 [VAC]	110				115				120				210				220				240			
	消費電力 [W]	12	8.5	10	14	7	8.5	12	14	7	10	14	14	10	7	8.5	12	14	7	10	14				
周波数 [Hz]		50/60																							
時間		10分	15分	10分	5分	連続	15分	10分	5分	連続	15分	10分	5分												
無負荷消費電流 [mA] typ.		70/105	57/76	75/95	88/110	33/37	35/39	50/49	55/53																
温度上昇 [deg] max.		-	-	-	-	80	-	-	-																
コンデンサ(付属品) [μF]		1.2	0.82	1	1.2	0.22	0.22	0.28	0.28																
使用温度範囲 [°C]		-10~+40																							
絶縁種別		E種相当																							
絶縁抵抗 [MΩ] min.		100 (1000VDC)																							
絶縁耐圧 [VAC]		1500 (1分)																							

型式(□◇は以下の値が入ります)	回転数 [r/min]		ギヤ諸元				脱出力[Nm]							
			減速比	減速段数	定格時間	強度[N·m]	110	115	120	210	220	240		
	50Hz	60Hz					12	8.5	10	14	7	8.5	12	14
S5724HAG50/60-0.41/0.5-□(◇)8L	0.41	0.5	1/600	5		0.98	22.3	19.5	20.2	23.4	18.1	19.1	21.2	22.8
S5724HAG50/60-0.5/0.6-□(◇)8L	0.5	0.6	1/500				18.6	16.3	16.8	19.5	15.0	15.9	17.7	19.0
S5724HAG50/60-0.83/1-□(◇)8L	0.83	1	1/300				13.1	11.5	11.9	13.7	10.6	11.2	12.5	13.4
S5724HAG50/60-1/1.2-□(◇)8L	1	1.2	1/250				10.9	9.59	9.91	11.4	8.87	9.39	10.4	11.2
S5724HAG50/60-1.25/1.5-□(◇)8L	1.25	1.5	1/200				8.76	7.67	7.93	9.18	7.09	7.51	8.35	8.97
S5724HAG50/60-1.66/2-□(◇)8L	1.66	2	1/150	4	0.98	6.57	5.75	5.95	6.89	5.32	5.63	6.26	6.73	
S5724HAG50/60-2/2.4-□(◇)8L	2	2.4	1/125			5.48	4.79	4.95	5.74	4.43	4.69	5.22	5.61	
S5724HAG50/60-2.08/2.5-□(◇)8L	2.08	2.5	1/120			5.26	4.60	4.76	5.51	4.25	4.51	5.01	5.38	
S5724HAG50/60-2.5/3-□(◇)8L	2.5	3	1/100			4.38	3.83	3.96	4.59	3.54	3.75	4.17	4.48	
S5724HAG50/60-3.33/4-□(◇)8L	3.33	4	1/75			0.78	3.86	3.38	3.50	4.05	3.13	3.31	3.68	3.96
S5724HAG50/60-4.16/5-□(◇)8L	4.16	5	1/60				3.09	2.70	2.80	3.24	2.50	2.65	2.94	3.16
S5724HAG50/60-5/6-□(◇)8L	5	6	1/50				2.57	2.25	2.33	2.70	2.08	2.21	2.45	2.64
S5724HAG50/60-8.33/10-□(◇)8L	8.33	10	1/30			0.39	1.54	1.35	1.40	1.62	1.25	1.32	1.47	1.58
S5724HAG50/60-10/12-□(◇)8L	10	12	1/25	1.28	1.12		1.16	1.35	1.04	1.10	1.22	1.32		
S5724HAG50/60-12.5/15-□(◇)8L	12.5	15	1/20	1.21	1.06		1.09	1.27	0.982	1.04	1.15	1.24		
S5724HAG50/60-16.6/20-□(◇)8L	16.6	20	1/15	0.2	0.910	0.796	0.823	0.953	0.736	0.780	0.867	0.932		
S5724HAG50/60-20/24-□(◇)8L	20	24	1/12.5		0.758	0.663	0.686	0.794	0.614	0.650	0.722	0.776		
S5724HAG50/60-25/30-□(◇)8L	25	30	1/10		0.606	0.531	0.549	0.635	0.491	0.520	0.578	0.621		
S5724HAG50/60-41.6/50-□(◇)8L	41.6	50	1/6		0.364	0.318	0.329	0.381	0.294	0.312	0.346	0.372		
S5724HAG50/60-50/60-□(◇)8L	50	60	1/5		0.303	0.265	0.274	0.317	0.245	0.260	0.289	0.310		



【注意】仕様の定格を守ってご使用下さい。
間違えると異常発熱、焼損、動作不良などの原因となります。
【注意】人の生命に直接関与する機器には使用しないで下さい。

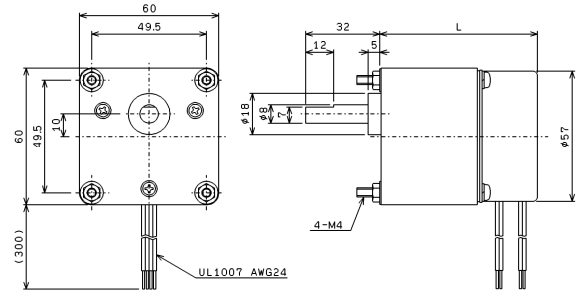
カタログ記載事項の一部をお断りなく変更することがあります。

SYNCHRONOUS GEARED MOTOR

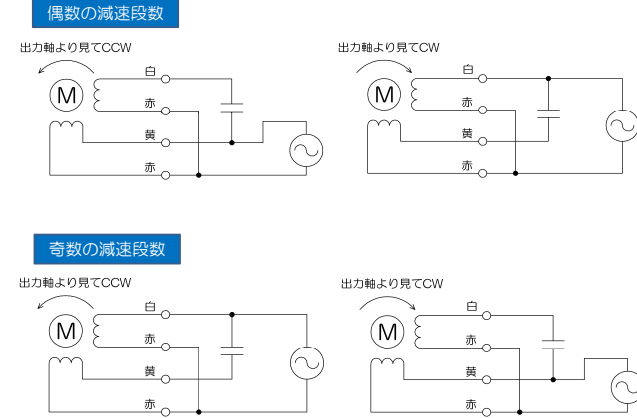
PM型シンクロナスギヤードモータ
RoHS指令に適合(10物質) UL(相当品)

S5724HAG M type 金属ギヤ外付け 強力タイプ

外形寸法



結線図



仕様(標準品)(準標準品)

注意: 定格時間を超えての運転はできません。モータの温度を下降させるための休止時間は周囲温度や取付条件により異なりますので、実機によりご確認ください。

注意: 脱出力がギヤ強度を超えるものがありますが、ギヤの強度を超えてのご使用はできません。

定格	電源電圧 [VAC]	24		100		200		
	消費電力 [W]	10	7	10	14	7	10	14
	周波数 [Hz]	50/60						
	時間	10分	連続	10分	5分	連続	10分	5分
	無負荷消費電流 [mA] typ.	215/315	60/85	70/100	130/150	30/34	45/50	70/80
	温度上昇 [deg] max.	-	80	-	-	70	-	-
	コンデンサ(付属品) [μ F]	16	1	1.2	1.8	0.22	0.33	0.47
	使用温度範囲 [°C]	-10~+50	-10~+40	-10~+50	-10~+40	-10~+50	-10~+40	-10~+50
	絶縁種別	E種相当						
	絶縁抵抗 [M Ω] min.	100 (1000VDC)						
	絶縁耐圧 [VAC]	1500 (1分)						

型式(□◇は以下の値が入ります) □:電源電圧 ◇:消費電力	全長L寸法	回転数 [r/min]		ギヤ諸元				脱出力[N·m]													
		50Hz	60Hz	減速比	減速段数	定格時間	強度 [N·m]	24		100		200		24		100		200			
								10	7	10	14	7	10	14	10	7	10	14			
S5724HAG50/60-1.38/1.66-□(◇)8M	68	1.38	1.66	1/180	4	連続	2.45	6.01	6.01	7.32	8.45	6.01	7.32	7.89	5.01	5.01	6.10	7.04	5.01	6.10	6.57
S5724HAG50/60-1.66/2-□(◇)8M		1.66	2	1/150				4.17	4.17	5.08	5.87	4.17	5.08	5.48	4.00	4.00	4.88	5.63	4.00	4.88	5.26
S5724HAG50/60-2/2.4-□(◇)8M		2	2.4	1/125				3.34	3.34	4.07	4.69	3.34	4.07	4.38	2.50	2.50	3.05	3.52	2.50	3.05	3.28
S5724HAG50/60-2.08/2.5-□(◇)8M		2.08	2.5	1/120				2.00	2.00	2.44	2.81	2.00	2.44	2.63	1.67	1.67	2.03	2.34	1.67	2.03	2.19
S5724HAG50/60-2.5/3-□(◇)8M		2.5	3	1/100				1.41	1.41	1.72	1.98	1.41	1.72	1.85	1.17	1.17	1.43	1.65	1.17	1.43	1.54
S5724HAG50/60-3.33/4-□(◇)8M		3.33	4	1/75				0.982	0.982	1.19	1.38	0.982	1.19	1.28	0.832	0.832	1.01	1.17	0.832	1.01	1.09
S5724HAG50/60-4.16/5-□(◇)8M		4.16	5	1/60				0.693	0.693	0.845	0.975	0.693	0.845	0.910	0.578	0.578	0.704	0.812	0.578	0.704	0.758
S5724HAG50/60-5/6-□(◇)8M		5	6	1/50				0.277	0.277	0.338	0.390	0.277	0.338	0.364	0.231	0.231	0.281	0.325	0.231	0.281	0.303
S5724HAG50/60-6.94/8.33-□(◇)8M		6.94	8.33	1/36				0.231	0.231	0.281	0.325	0.231	0.281	0.303							
S5724HAG50/60-8.33/10-□(◇)8M		8.33	10	1/30																	
S5724HAG50/60-10/12-□(◇)8M		10	12	1/25																	
S5724HAG50/60-13.8/16.6-□(◇)8M		13.8	16.6	1/18																	
S5724HAG50/60-16.6/20-□(◇)8M	16.6	20	1/15																		
S5724HAG50/60-20/24-□(◇)8M	20	24	1/12.5																		
S5724HAG50/60-41.6/50-□(◇)8M	41.6	50	1/6																		
S5724HAG50/60-50/60-□(◇)8M	50	60	1/5																		

SYNCHRONOUS GEARED MOTOR

PM型シンクロナスギヤードモータ
RoHS指令に適合(10物質) UL(相当品)

S5724HAG M type 金属ギヤ外付け 強力タイプ

特長

起動・停止の応答性が良い
高トルク、小型、軽量、薄型
強い保持力

用途

バルブコントロール機器
空調機器
医用機器、美容機器
アミューズメント機器
小型搬送装置、事務機器
自動販売機
ディスプレイ機器、記録計
など

異電圧の仕様

海外向けなどの異電圧に対応した仕様も用意しています

出力軸の形状

出力軸の形状はご要望に対応することも可能です

仕様(異電圧)

注意: 定格時間を超えての運転はできません。モータの温度を下降させるための休止時間は周囲温度や取付条件により異なりますので、実機によりご確認ください。

注意: 脱出力がギヤ強度を超えるものがありますが、ギヤの強度を超えてのご使用はできません。

定格	電源電圧 [VAC]	110	115	120	210	220	240		
	消費電力 [W]	12	8.5	10	14	7	8.5	12	14
	周波数 [Hz]	50/60							
	時間	10分	15分	10分	5分	連続	15分	10分	5分
	無負荷消費電流 [mA] typ.	70/105	57/76	75/95	88/110	33/37	35/39	50/49	55/53
	温度上昇 [deg] max.	-	-	-	-	80	-	-	-
	コンデンサ(付属品) [μ F]	1.2	0.82	1	1.2	0.22	0.22	0.28	0.28
	使用温度範囲 [°C]	-10~+40							
	絶縁種別	E種相当							
	絶縁抵抗 [M Ω] min.	100 (1000VDC)							
	絶縁耐圧 [VAC]	1500 (1分)							

型式(□◇は以下の値が入ります) □:電源電圧 ◇:消費電力	回転数 [r/min]	ギヤ諸元				脱出力[N·m]									
		50Hz	60Hz	減速比	減速段数	定格時間	強度 [N·m]	110		115		220		240	
								12	8.5	10	14	7	8.5	12	14
S5724HAG50/60-1.38/1.66-□(◇)8M	1.38	1.66	1/180	4	連続	2.45	7.89	6.90	7.14	8.26	6.38	6.76	7.51	8.08	
S5724HAG50/60-1.66/2-□(◇)8M	1.66	2	1/150				6.57	5.75	5.95	6.89	5.32	5.63	6.26	6.73	
S5724HAG50/60-2/2.4-□(◇)8M	2	2.4	1/125				5.48	4.79	4.95	5.74	4.43	4.69	5.22	5.61	
S5724HAG50/60-2.08/2.5-□(◇)8M	2.08	2.5	1/120				5.26	4.60	4.76	5.51	4.25	4.51	5.01	5.38	
S5724HAG50/60-2.5/3-□(◇)8M	2.5	3	1/100				4.38	3.83	3.96	4.59	3.54	3.75	4.17	4.48	
S5724HAG50/60-3.33/4-□(◇)8M	3.33	4	1/75				3.28	2.87	2.97	3.44	2.66	2.81	3.13	3.36	
S5724HAG50/60-4.16/5-□(◇)8M	4.16	5	1/60				2.63	2.30	2.38	2.75	2.12	2.25	2.50	2.69	
S5724HAG50/60-5/6-□(◇)8M	5	6	1/50				2.19	1.91	1.98	2.29	1.77	1.87	2.08	2.24	
S5724HAG50/60-6.94/8.33-□(◇)8M	6.94	8.33	1/36				1.85	1.62	1.68	1.94	1.50	1.59	1.76	1.90	
S5724HAG50/60-8.33/10-□(◇)8M	8.33	10	1/30				1.54	1.35	1.40	1.62	1.25	1.32	1.47	1.58	
S5724HAG50/60-10/12-□(◇)8M	10	12	1/25				1.28	1.12	1.16	1.35	1.04	1.10	1.22	1.32	
S5724HAG50/60-13.8/16.6-□(◇)8M	13.8	16.6	1/18				1.09	0.955	0.988	1.14	0.884	0.936	1.04	1.11	
S5724HAG50/60-16.6/20-□(◇)8M	16.6	20	1/15	0.910	0.796	0.823	0.953	0.736	0.780	0.867	0.932				
S5724HAG50/60-20/24-□(◇)8M	20	24	1/12.5	0.758	0.663	0.686	0.794	0.614	0.650	0.722	0.776				
S5724HAG50/60-41.6/50-□(◇)8M	41.6	50	1/6	0.364	0.318	0.329	0.381	0.294	0.312	0.346	0.372				
S5724HAG50/60-50/60-□(◇)8M	50	60	1/5	0.303	0.265	0.274	0.317	0.245	0.260	0.289	0.310				



【注意】仕様の定格を守ってご使用下さい。
間違えると異常発熱、焼損、動作不良などの原因となります。
【注意】人の生命に直接関与する機器には使用しないで下さい。