

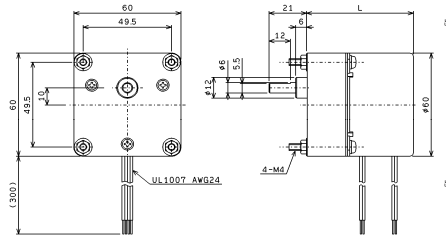
SYNCHRONOUS GEARED MOTOR

PM型シンクロナスギヤードモータ
RoHS指令に適合(10物質) UL(相当品)

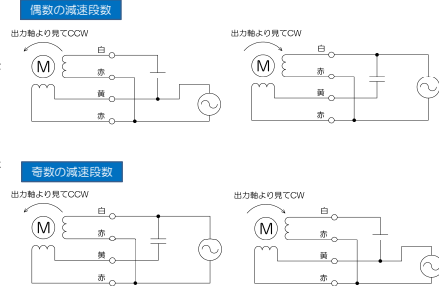
S60AG N type

金属ギヤ外付け
間欠運転タイプ

○ 外形寸法



○ 結線図



○ 仕様 (標準品)

注意: 定格時間を超えての運転はできません。モータの温度を下げることができるまでの休止時間は初期温度や取付条件により異なりますので、実際により確認願います。

注意: 脱出力がギヤ強度を超えるものがありますが、ギヤの強度を超えるのご使用はできません。

定格	電源電圧 [VAC]	24		100		200	
		10	10	16	10	10	16
	消費電力 [W]	10	10	16	10	10	16
	周波数 [Hz]	50/60					
	時間	連続		10分	連続		10分
	無負荷消費電流 [mA] typ.	280/390	75/100	160/150	42/52	70/80	
	温度上昇 [deg] max.	80					
	コンデンサ(付属品) [μF]	20	1.2	1.8	0.33	0.47	
	使用温度範囲 [°C]	-10~+40					
	絶縁種別	E種相当					
	絶縁抵抗 [MΩ] min.	100 (1000VDC)					
	絶縁耐圧 [VAC]	1500 (1分)					

型式(□◇は以下の値が入ります)	□: 電源電圧 ◇: 消費電力	全長寸法	回転数 [r/min]		減速比	減速段数	定格時間	ギヤ諸元 強度 [N·m]	脱出力 [N·m]						
			50Hz	60Hz					24						
									10	10	16	10	16		
S60AG50/60-0.41/0.5-□(◇)6		65	0.41	0.5	1/600	4	0.98	30.6	30.6	30.6	42.9	30.6	42.9		
									25.5	25.5	35.7	25.5	35.7		
									15.3	15.3	21.4	15.3	21.4		
									12.7	12.7	17.8	12.7	17.8		
									10.2	10.2	14.3	10.2	14.3		
									7.67	7.67	10.7	7.67	10.7		
		S60AG50/60-2/2.4-□(◇)6		62.5	2	2.4	1/125	3	0.68	6.01	6.01	6.01	8.41	6.01	8.41
											7.22	7.22	10.0	7.22	10.0
											4.51	4.51	6.31	4.51	6.31
											3.61	3.61	5.04	3.61	5.04
											3.00	3.00	4.20	3.00	4.20
											1.80	1.80	2.52	1.80	2.52
S60AG50/60-10/12-□(◇)6		60	10	12	1/25	2	0.1	1.50	1.50	1.50	2.10	1.50	2.10		
									1.41	1.41	1.97	1.41	1.97		
									1.06	1.06	1.48	1.06	1.48		
									0.885	0.885	1.23	0.885	1.23		
									0.708	0.708	0.989	0.708	0.989		
									0.424	0.424	0.593	0.424	0.593		

SYNCHRONOUS GEARED MOTOR

PM型シンクロナスギヤードモータ
RoHS指令に適合(10物質) UL(相当品)

S60AG N type

金属ギヤ外付け
間欠運転タイプ

特長

起動・停止の応答性が良い
高トルク、小型、軽量、薄型
強い保持力

用途

バルブコントロール機器
空調機器
医用機器、美容機器
アミューズメント機器
小型搬送装置、事務機器
自動販売機
ディスプレイ機器、記録計
など

異電圧の仕様

海外向けなどの異電圧に対応した仕様も用意しています

出力軸の形状

出力軸の形状はご希望に対応することも可能です

○ 仕様 (低振動タイプ、異電圧)

注意: 定格時間を超えての運転はできません。モータの温度を下げることができるまでの休止時間は初期温度や取付条件により異なりますので、実際により確認願います。

注意: 脱出力がギヤ強度を超えるものがありますが、ギヤの強度を超えるのご使用はできません。

定格	電源電圧 [VAC]	100		120		200		220		230	
		10	10	10	10	10	10	12			
	消費電力 [W]	10	10	16	10	10	16				
	周波数 [Hz]	50/60									
	時間	連続		15分	連続		15分	15分			
	無負荷消費電流 [mA] typ.	70/80	65/60	82/92	37/45	42/48	45/50				
	温度上昇 [deg] max.	75	70	-	75	-	-				
	コンデンサ(付属品) [μF]	1.0	0.82	1.0	0.28	0.28	0.28				
	使用温度範囲 [°C]	-10~+40									
	絶縁種別	E種相当									
	絶縁抵抗 [MΩ] min.	100 (1000VDC)									
	絶縁耐圧 [VAC]	1500 (1分)									

型式(□◇は以下の値が入ります)	□: 電源電圧 ◇: 消費電力	全長寸法	回転数 [r/min]		減速比	減速段数	定格時間	ギヤ諸元 強度 [N·m]	脱出力 [N·m]							
			50Hz	60Hz					100							
									10	10	10	10	10	10		
S60AG50/60-0.41/0.5-□(◇)6		65	0.41	0.5	1/600	4	0.98	26.3	26.3	23.0	23.8	27.5	21.2	22.5		
									21.9	19.1	19.8	22.9	17.7	18.7		
									13.1	11.5	11.9	13.7	10.6	11.2		
									10.9	9.59	9.91	11.4	8.87	9.39		
									8.76	7.67	7.93	9.18	7.09	7.51		
									6.57	5.75	5.95	6.89	5.32	5.63		
		S60AG50/60-2/2.4-□(◇)6		62.5	2	2.4	1/125	3	0.68	5.48	5.48	4.79	4.95	5.74	4.43	4.69
											6.19	5.41	5.60	6.48	5.01	5.30
											5.15	4.51	4.66	5.40	4.17	4.42
											3.96	3.38	3.50	4.05	3.13	3.31
											3.09	2.70	2.80	3.24	2.50	2.65
											2.57	2.25	2.33	2.70	2.08	2.21
S60AG50/60-10/12-□(◇)6		60	10	12	1/25	2	0.39	1.54	1.54	1.35	1.40	1.62	1.25	1.32		
									1.28	1.12	1.16	1.35	1.04	1.10		
									1.21	1.06	1.09	1.27	0.982	1.04		
									0.910	0.796	0.823	0.953	0.736	0.780		
									0.758	0.663	0.686	0.794	0.614	0.650		
									0.606	0.531	0.549	0.635	0.491	0.520		



柱事業部 〒444-0837 愛知県岡崎市1-11-1
TEL 0564-58-2122
FAX 0564-58-2125
URL <http://www.sanryusha.co.jp>
e-mail sales@sanryusha.co.jp



【注意】仕様の定格を守ってご使用下さい。
間違えると異常発熱、焼損、動作不良などの原因となります。
【注意】人の生命に直接関与する機器には使用しないで下さい。

カタログ記載事項の一部をお断りな変更することがあります。

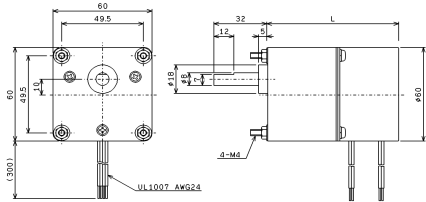
SYNCHRONOUS GEARED MOTOR

PM型シンクロナスギヤードモータ
RoHS指令に適合(10物質) UL(相当品)

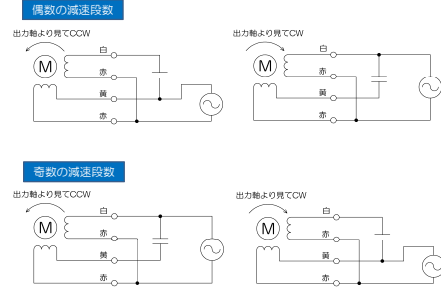
S60AG M type

金属ギヤ外付け
強力タイプ

外形寸法



結線図



仕様(標準品)(準標準品)

注意: 定格時間を超えての運転はできません。モータの温度を下げることができる休止時間は別項温度や取付条件により異なりますので、実機により確認願います。

注意: 脱出力トルクがギヤ強度を超えるものがありますが、ギヤの強度を超えてのご使用はできません。

定格	電源電圧 [VAC]	24		100		200	
		10	10	16	10	10	16
消費電力 [W]		50/60					
周波数 [Hz]		50/60					
時間		連続		10分		連続	
無負荷消費電流 [mA] typ.		280/390	75/100	160/150	42/52	70/80	70/80
温度上昇 [deg] max.		80	-	-	80	-	-
コンデンサ(付属品) [μ F]		20	1.2	1.8	0.33	0.47	-
使用温度範囲 [°C]		-10~+40					
絶縁種別		E種相当					
絶縁抵抗 [M Ω] min.		100 (1000VDC)					
絶縁耐圧 [VAC]		1500 (1分)					

型式(□○は以下の値が入ります) □: 電源電圧 ○: 消費電力	全長寸法	回転数 [r/min]		ギヤ諸元				脱出力[N·m]														
		50Hz	60Hz	減速比	減速段数	定格時間	強度 [N·m]	24					100					200				
								10	10	16	10	16	10	16	10	16	10	16	10	16		
S60AG50/60-1.38/1.66-□(○)8M	80	1.38	1.66	1/180	4	2.45	2.45	連続					2.45					2.45				
S60AG50/60-1.66/2-□(○)8M								7.67					7.67					7.67				
S60AG50/60-2/2.4-□(○)8M								6.39					6.39					6.39				
S60AG50/60-2.08/2.5-□(○)8M								6.13					6.13					6.13				
S60AG50/60-2.5/3-□(○)8M								5.11					5.11					5.11				
S60AG50/60-3.33/4-□(○)8M								3.83					3.83					3.83				
S60AG50/60-4.16/5-□(○)8M								3.06					3.06					3.06				
S60AG50/60-5/6-□(○)8M	73	5	6	1/50	3	1.57	1.57	連続					1.57					1.57				
S60AG50/60-6.94/8.33-□(○)8M								2.16					2.16					2.16				
S60AG50/60-8.33/10-□(○)8M								1.80					1.80					1.80				
S60AG50/60-10/12-□(○)8M								1.50					1.50					1.50				
S60AG50/60-13.8/16.6-□(○)8M								1.27					1.27					1.27				
S60AG50/60-16.6/20-□(○)8M								1.06					1.06					1.06				
S60AG50/60-20/24-□(○)8M								0.885					0.885					0.885				
S60AG50/60-41.6/50-□(○)8M	68	41.6	50	1/6	2	0.98	0.98	連続					0.98					0.98				
S60AG50/60-50/60-□(○)8M								0.354					0.354					0.354				

SYNCHRONOUS GEARED MOTOR

PM型シンクロナスギヤードモータ
RoHS指令に適合(10物質) UL(相当品)

S60AG M type

金属ギヤ外付け
強力タイプ

特長

起動・停止の応答性が良い
高トルク、小型、軽量、薄型
強い保持力

用途

バルブコントロール機器
空調機器
医用機器、美容機器
アミューズメント機器
小型搬送装置、事務機器
自動販売機
ディスプレイ機器、記録計
など

異電圧の仕様

海外向けなどの異電圧に対応した仕様も用意しています

出力軸の形状

出力軸の形状はご要望に対応することも可能です

仕様(低振動タイプ、異電圧)

注意: 定格時間を超えての運転はできません。モータの温度を下げることができる休止時間は別項温度や取付条件により異なりますので、実機により確認願います。

注意: 脱出力トルクがギヤ強度を超えるものがありますが、ギヤの強度を超えてのご使用はできません。

定格	電源電圧 [VAC]	100		120		200		220		230	
		10	10	10	10	10	10	12	12		
消費電力 [W]		50/60									
周波数 [Hz]		50/60									
時間		連続		連続		15分		連続		15分	
無負荷消費電流 [mA] typ.		70/80	65/60	82/92	37/45	42/48	45/50	-	-	-	-
温度上昇 [deg] max.		75	70	-	75	-	-	-	-	-	-
コンデンサ(付属品) [μ F]		1.0	0.82	1.0	0.28	0.28	0.28	0.28	0.28	0.28	0.28
使用温度範囲 [°C]		-10~+40									
絶縁種別		E種相当									
絶縁抵抗 [M Ω] min.		100 (1000VDC)									
絶縁耐圧 [VAC]		1500 (1分)									

型式(□○は以下の値が入ります) □: 電源電圧 ○: 消費電力	全長寸法	回転数 [r/min]		ギヤ諸元				脱出力[N·m]																			
		50Hz	60Hz	減速比	減速段数	定格時間	強度 [N·m]	100					200					220					230				
								10	10	16	10	16	10	16	10	16	10	16	10	16							
S60AG50/60-1.38/1.66-□(○)8M	80	1.38	1.66	1/180	4	2.45	2.45	連続					2.45					2.45					2.45				
S5724HAG50/60-1.66/2-□(○)8M								1.66					1.66					1.66									
S5724HAG50/60-2/2.4-□(○)8M								2					2					2									
S5724HAG50/60-2.08/2.5-□(○)8M								2.08					2.08					2.08									
S5724HAG50/60-2.5/3-□(○)8M								2.5					2.5					2.5									
S5724HAG50/60-3.33/4-□(○)8M								3.33					3.33					3.33									
S5724HAG50/60-4.16/5-□(○)8M								4.16					4.16					4.16									
S5724HAG50/60-5/6-□(○)8M	73	5	6	1/50	3	1.57	1.57	連続					1.57					1.57									
S5724HAG50/60-6.94/8.33-□(○)8M								2.16					2.16					2.16									
S5724HAG50/60-8.33/10-□(○)8M								1.80					1.80					1.80									
S5724HAG50/60-10/12-□(○)8M								1.50					1.50					1.50									
S5724HAG50/60-13.8/16.6-□(○)8M								1.27					1.27					1.27									
S5724HAG50/60-16.6/20-□(○)8M								1.06					1.06					1.06									
S5724HAG50/60-20/24-□(○)8M								0.885					0.885					0.885									
S5724HAG50/60-41.6/50-□(○)8M	68	41.6	50	1/6	2	0.98	0.98	連続					0.98					0.98									
S5724HAG50/60-50/60-□(○)8M								0.354					0.354					0.354									



柱事業部 〒444-0837 愛知県岡崎市柱1-11-1
TEL 0564-58-2122
FAX 0564-58-2125
URL <http://www.sanryusha.co.jp>
e-mail sales@sanryusha.co.jp



【注意】仕様の定格を守ってご使用下さい。
間違えると異常発熱、焼損、動作不良などの原因となります。
【注意】人の生命に直接関与する機器には使用しないで下さい。

カタログ記載事項の一部をお断りなく変更することがあります。