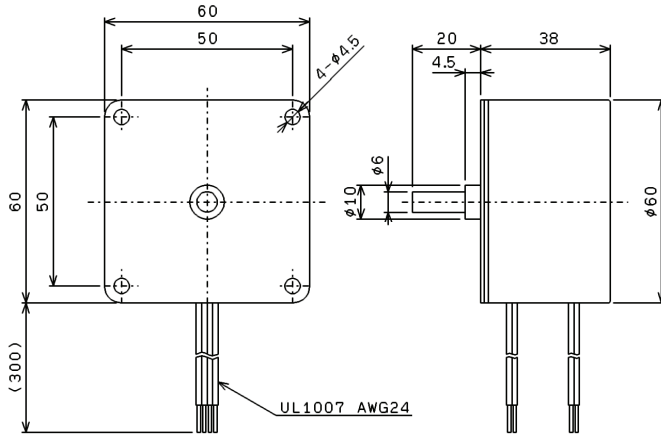


SYNCHRONOUS MOTOR

PM型シンクロナスマータ
RoHS指令に適合(10物質) UL(相当品)

S60 PM型シンクロナスマータ

外形寸法



特長

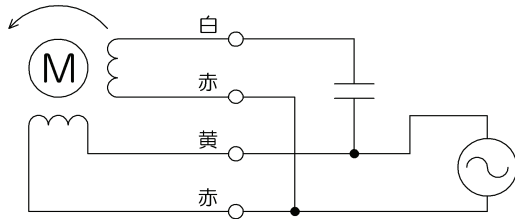
起動・停止の応答性が良い
高トルク、小型、軽量、薄型
強い保持力

用途

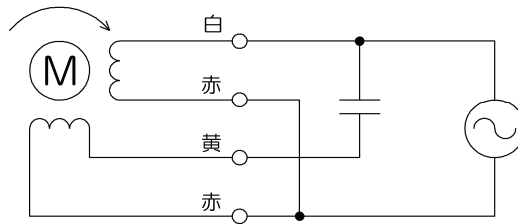
バルブコントロール機器、空調機器
医用機器、美容機器、アミューズメント機器
小型搬送装置、事務機器、自動販売機
ディスプレイ機器、記録計 など

結線図

出力軸より見てCCW



出力軸より見てCW



仕様

仕様		S60-24(10)6	S60-100(10)6	S60-100(16)6	S60-200(10)6	S60-200(16)6
定格	電源電圧 [VAC]	24	100		200	
	消費電力 [W]	10		16	10	16
	周波数 [Hz]	50/60				
	時間	連続		間欠5分duty50%	連続	間欠5分duty50%
回転数	[r/min] typ.	250/300				
無負荷消費電流	[mA] typ.	330/410	90/120	160/150	50/60	70/80
脱出トルク	[N·m] min.	0.098		0.137	0.098	0.137
温度上昇	[deg] max.	80				
使用コンデンサ	[μF] typ.	20	1.2	1.8	0.33	0.47
使用温度範囲	[°C]	-10~+40				
絶縁種別		E種相当				
絶縁抵抗	[MΩ] min.	100 (1000VDC)				
絶縁耐圧	[VAC]	1500 (1分)				

※コンデンサは、50/60Hz共通です
※電源電圧は、120VACや240VACなども製作可能です
※出力シャフトの形状はご相談に応じます

