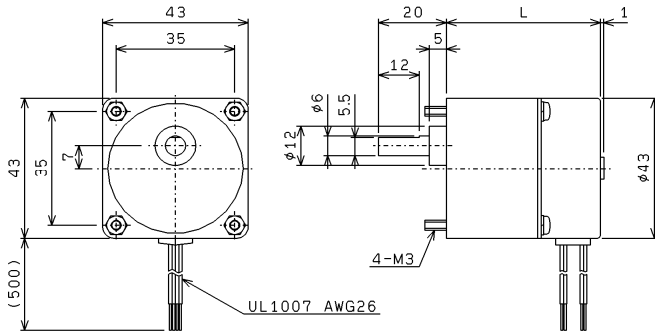


# STEPPING GEARED MOTOR

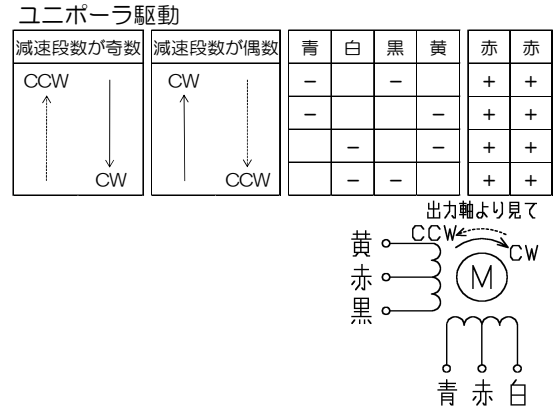
PM型ステッピングギヤードモータ  
Rohs指令に適合(10物質) UL(相当品)

## P43EAG 金属ギヤ外付け、間欠運転タイプ

### 外形寸法



### 結線図 (4相コイル)



### 仕様 (4相コイル)

注意: モータの内部温度がE種(120°C)を超えないように使用してください。モータの温度上昇は、駆動周波数や運転時間および取付条件など様々な要素により異なります。また、モータの温度を下降させるための休止時間は周囲温度や取付条件により異なりますので、実機によりご確認ください。

注意: プルアウトトルクは自社製の定電圧ドライバ「PD-1」で2相励磁ユニポーラ駆動の条件のもです。

注意: プルアウトトルクがギヤ強度を超えるものがありますが、ギヤの強度を超えてのご使用はできません。

電源電圧 [VDC]	6	12	24	12	24	
コイル名称	412	435	470	4100	4140	4260
コイル相数	4					
コイル抵抗 [ $\Omega$ ] typ.	12	35	70	100	140	260
ステップ角度 [ $^{\circ}$ ]	15					
駆動方式	2相励磁ユニポーラ駆動					
使用温度範囲 [ $^{\circ}\text{C}$ ]	-10~+50					
絶縁種別	E種相当					
絶縁抵抗 [M $\Omega$ ] min.	100 (1000VDC)					
絶縁耐圧 [VAC]	1000 (1分)					

特性は、別途P43Eのカタログも併せてご覧ください

型式(□◇は以下の値が入ります) □:コイル名称 ◇:電源電圧	全長L寸法	ギヤ諸元				プルアウトトルク[N·m] typ. at 200pps						
		減速比	減速段数	定格時間	強度 [N·m]	6V		12V	24V	12V	24V	
						12 $\Omega$	35 $\Omega$	70 $\Omega$	100 $\Omega$	140 $\Omega$	260 $\Omega$	
P43EAG□-1000(◇)6	50.5	1/1000	6	間欠	0.58	3.58	4.14	2.07	6.41	1.13	4.14	2.64
P43EAG□-900(◇)6		1/900				3.22	3.73	1.86	5.77	1.01	3.73	2.37
P43EAG□-750(◇)6		1/750				2.68	3.11	1.55	4.80	0.848	3.11	1.98
P43EAG□-600(◇)6		1/600				2.14	2.48	1.24	3.84	0.678	2.48	1.58
P43EAG□-500(◇)6		1/500				1.79	2.07	1.03	3.20	0.565	2.07	1.32
P43EAG□-450(◇)6		1/450				1.61	1.86	0.933	2.88	0.509	1.86	1.18
P43EAG□-375(◇)6		1/375				1.34	1.55	0.777	2.40	0.424	1.55	0.990
P43EAG□-360(◇)6		1/360				1.28	1.49	0.746	2.30	0.407	1.49	0.950
P43EAG□-300(◇)6		1/300				1.26	1.46	0.732	2.26	0.399	1.46	0.931
P43EAG□-250(◇)6		1/250				1.05	1.22	0.610	1.88	0.332	1.22	0.776
P43EAG□-200(◇)6		1/200				0.843	0.976	0.488	1.50	0.266	0.976	0.621
P43EAG□-180(◇)6		1/180				0.758	0.878	0.439	1.35	0.239	0.878	0.559
P43EAG□-150(◇)6	1/150	0.632	0.732	0.366	1.13	0.199	0.732	0.465				
P43EAG□-125(◇)6	1/125	0.526	0.610	0.305	0.942	0.166	0.610	0.388				
P43EAG□-120(◇)6	1/120	0.505	0.585	0.292	0.905	0.159	0.585	0.372				
P43EAG□-100(◇)6	1/100	0.495	0.574	0.287	0.887	0.156	0.574	0.365				
P43EAG□-90(◇)6	1/90	0.446	0.516	0.258	0.798	0.140	0.516	0.328				
P43EAG□-75(◇)6	1/75	0.371	0.430	0.215	0.665	0.117	0.430	0.274				
P43EAG□-60(◇)6	1/60	0.297	0.344	0.172	0.532	0.0939	0.344	0.219				
P43EAG□-50(◇)6	1/50	0.247	0.287	0.143	0.443	0.0783	0.287	0.182				
P43EAG□-36(◇)6	1/36	0.178	0.206	0.103	0.319	0.0563	0.206	0.131				
P43EAG□-30(◇)6	1/30	0.175	0.202	0.101	0.313	0.0552	0.202	0.128				
P43EAG□-25(◇)6	1/25	0.145	0.168	0.0844	0.261	0.0460	0.168	0.107				
P43EAG□-20(◇)6	1/20	0.116	0.135	0.0675	0.208	0.0368	0.135	0.0859				
P43EAG□-18(◇)6	1/18	0.105	0.121	0.0607	0.187	0.0331	0.121	0.0773				
P43EAG□-15(◇)6	1/15	0.0875	0.101	0.0506	0.156	0.0276	0.101	0.0644				
P43EAG□-12.5(◇)6	1/12.5	0.0729	0.0844	0.0422	0.130	0.0230	0.0844	0.0537				
P43EAG□-10(◇)6	1/10	0.0686	0.0794	0.0397	0.122	0.0216	0.0794	0.0505				
P43EAG□-6(◇)6	1/6	0.0411	0.0476	0.0238	0.0736	0.0130	0.0476	0.0303				
P43EAG□-5(◇)6	1/5	0.0343	0.0397	0.0198	0.0614	0.0108	0.0397	0.0252				

柱事業部 〒444-0837 愛知県岡崎市柱1-11-1

TEL 0564-58-2122

FAX 0564-58-2125

URL <http://www.sanryusha.co.jp>

e-mail [sales@sanryusha.co.jp](mailto:sales@sanryusha.co.jp)

 株式会社三龍社

# STEPPING GEARED MOTOR

PM型ステッピングギヤードモータ  
RoHS指令に適合(10物質) UL(相当品)

## P43EAG 金属ギヤ外付け、間欠運転タイプ

### 特長

起動・停止の応答性が良い  
高トルク、小型、軽量、薄型  
強い保持力

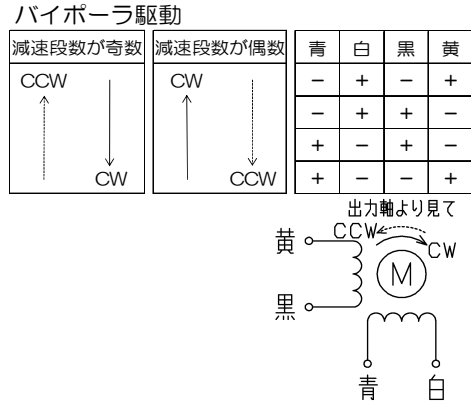
### 用途

バルブコントロール機器  
空調機器  
医用機器、美容機器  
アミューズメント機器  
小型搬送装置、事務機器  
自動販売機  
ディスプレイ機器、記録計  
など

### 出力軸の形状

出力軸の形状はご要望に対応することも可能です

### 結線図(2相コイル)



特性は、別途P43Eのカタログも併せてご覧ください

### 仕様(2相コイル)

注意：モータの内部温度がE種(120°C)を超えないように使用してください。モータの温度上昇は、駆動周波数や運転時間および取付条件など様々な要素により異なります。また、モータの温度を下降させるための休止時間は周囲温度や取付条件により異なりますので、実機によりご確認ください。

注意：プリアウトトルクは自社製の定電圧ドライバ「PD-1」で2相励磁バイポーラ駆動の条件のもです。

注意：プリアウトトルクがギヤ強度を超えるものがありますが、ギヤの強度を超えてのご使用はできません。

電源電圧	[VDC]	12	24	12	24
コイル名称		235		2130	2520
コイル相数		2			
コイル抵抗	[Ω] typ.	35		130	520
ステップ角度	[°]	15			
駆動方式		2相励磁バイポーラ駆動			
使用温度範囲	[°C]	-10~+50			
絶縁種別		E種相当			
絶縁抵抗	[MΩ] min.	100 (1000VDC)			
絶縁耐圧	[VAC]	1000 (1分)			

型式(□◇△は以下の値が入ります)	全長L寸法	ギヤ諸元				プリアウトトルク[N·m] typ. at 200pps							
		減速比	減速段数	定格時間	強度[N·m]	12V		24V		12V		24V	
						35Ω	130Ω	35Ω	130Ω	35Ω	130Ω	520Ω	
P43EAG□-1000(◇)6	50.5	1/1000	6	間欠	0.58	5.09	9.42	2.26	4.90	1.13			
P43EAG□-900(◇)6		1/900				4.58	8.48	2.03	4.41	1.01			
P43EAG□-750(◇)6		1/750				3.81	7.07	1.69	3.67	0.848			
P43EAG□-600(◇)6		1/600				3.05	5.65	1.35	2.94	0.678			
P43EAG□-500(◇)6		1/500				2.54	4.71	1.13	2.45	0.565			
P43EAG□-450(◇)6		1/450				2.29	4.24	1.01	2.20	0.509			
P43EAG□-375(◇)6		1/375				1.90	3.53	0.848	1.83	0.424			
P43EAG□-360(◇)6		1/360				1.83	3.39	0.814	1.76	0.407			
P43EAG□-300(◇)6		1/300				1.79	3.32	0.798	1.73	0.399			
P43EAG□-250(◇)6		1/250				1.49	2.77	0.665	1.44	0.332			
P43EAG□-200(◇)6	48	1/200	5	間欠	0.29	1.19	2.21	0.532	1.15	0.266			
P43EAG□-180(◇)6		1/180				1.07	1.99	0.479	1.03	0.239			
P43EAG□-150(◇)6		1/150				0.898	1.66	0.399	0.865	0.199			
P43EAG□-125(◇)6		1/125				0.748	1.38	0.332	0.721	0.166			
P43EAG□-120(◇)6		1/120				0.718	1.33	0.319	0.692	0.159			
P43EAG□-100(◇)6		1/100				0.704	1.30	0.313	0.678	0.156			
P43EAG□-90(◇)6		1/90				0.634	1.17	0.281	0.610	0.140			
P43EAG□-75(◇)6		1/75				0.528	0.978	0.234	0.508	0.117			
P43EAG□-60(◇)6		1/60				0.422	0.783	0.187	0.407	0.0939			
P43EAG□-50(◇)6		1/50				0.352	0.652	0.156	0.339	0.0783			
P43EAG□-36(◇)6	45.5	1/36	4	間欠	0.19	0.253	0.469	0.112	0.244	0.0563			
P43EAG□-30(◇)6		1/30				0.248	0.460	0.110	0.239	0.0552			
P43EAG□-25(◇)6		1/25				0.207	0.383	0.0921	0.199	0.0460			
P43EAG□-20(◇)6		1/20				0.165	0.307	0.0736	0.159	0.0368			
P43EAG□-18(◇)6		1/18				0.149	0.276	0.0663	0.143	0.0331			
P43EAG□-15(◇)6		1/15				0.124	0.230	0.0552	0.119	0.0276			
P43EAG□-12.5(◇)6		1/12.5				0.103	0.191	0.0460	0.0997	0.0230			
P43EAG□-10(◇)6		1/10				0.0975	0.180	0.0433	0.0939	0.0216			
P43EAG□-6(◇)6		1/6				0.0585	0.108	0.0260	0.0563	0.0130			
P43EAG□-5(◇)6		1/5				0.0487	0.0903	0.0216	0.0469	0.0108			
	43	3	間欠	0.19									
	40.5	2	間欠	0.09									



【注意】 仕様の定格を守ってご使用下さい。  
間違えると異常発熱、焼損、動作不良などの原因となります。  
【注意】 人の生命に直接関与する機器には使用しないで下さい。

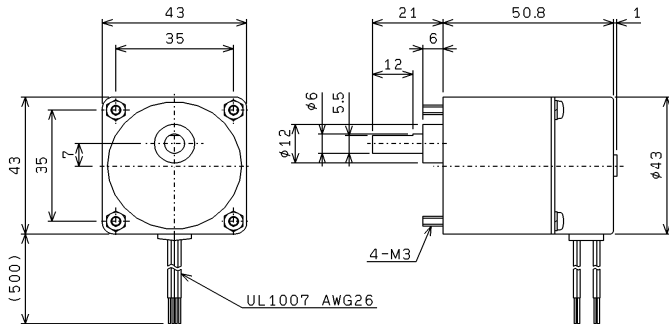
カタログ記載事項の一部をお断りなく変更することがあります。

# STEPPING GEARED MOTOR

PM型ステッピングギヤードモータ  
Rohs指令に適合(10物質) UL(相当品)

## P43EBG 金属ギヤ外付け、連続運転タイプ

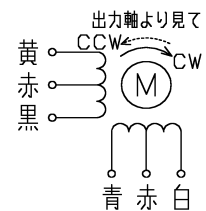
### 外形寸法



### 結線図 (4相コイル)

ユニポーラ駆動

減速段数が奇数	減速段数が偶数	青	白	黒	黄	赤	赤
↑ CCW	↑ CW	-	-	-	-	+	+
↓ CW	↓ CCW	-	-	-	-	+	+
		-	-	-	-	+	+
		-	-	-	-	+	+



特性は、別途P43Eのカタログも併せてご覧ください

### 仕様 (4相コイル)

注意：モータの内部温度がE種(120℃)を超えないように使用してください。モータの温度上昇は、駆動周波数や運転時間および取付条件など様々な要素により異なります。また、モータの温度を下降させるための休止時間は周囲温度や取付条件により異なりますので、実機によりご確認ください。

注意：プリアウトトルクは自社製の定電圧ドライバ「PD-1」で2相励磁ユニポーラ駆動の条件のものです。

注意：プリアウトトルクがギヤ強度を超えるものがありますが、ギヤの強度を超えてのご使用はできません。

電源電圧 [VDC]	6	12	24	12	24
コイル名称	412	435	470	4100	4140
コイル相数	4				
コイル抵抗 [Ω] typ.	12	35	70	100	260
ステップ角度 [°]	15				
駆動方式	2相励磁ユニポーラ駆動				
使用温度範囲 [°C]	-10~+50				
絶縁種別	E種相当				
絶縁抵抗 [MΩ] min.	100 (1000VDC)				
絶縁耐圧 [VAC]	1000 (1分)				

型式(□◇は以下の値が入ります) □:コイル名称 ◇:電源電圧	ギヤ諸元				プリアウトトルク[N·m] typ. at 200pps							
	減速比	減速段数	定格時間	強度 [N·m]	6V		12V		24V		24V	
					12Ω	35Ω	70Ω	100Ω	140Ω	260Ω		
P43EBG□-500(◇)6	1/500	5	連続	0.98	2.10	2.44	1.22	3.77	0.665	2.44	1.55	
P43EBG□-360(◇)6	1/360				1.51	1.75	0.878	2.71	0.479	1.75	1.11	
P43EBG□-300(◇)6	1/300				1.26	1.46	0.732	2.26	0.399	1.46	0.931	
P43EBG□-250(◇)6	1/250				1.05	1.22	0.610	1.88	0.332	1.22	0.776	
P43EBG□-200(◇)6	1/200				0.843	0.976	0.488	1.50	0.266	0.976	0.621	
P43EBG□-180(◇)6	1/180				0.758	0.878	0.439	1.35	0.239	0.878	0.559	
P43EBG□-150(◇)6	1/150				0.743	0.861	0.430	1.33	0.234	0.861	0.548	
P43EBG□-120(◇)6	1/120				0.595	0.689	0.344	1.06	0.187	0.689	0.438	
P43EBG□-100(◇)6	1/100				0.495	0.574	0.287	0.887	0.156	0.574	0.365	
P43EBG□-90(◇)6	1/90				0.446	0.516	0.258	0.798	0.140	0.516	0.328	
P43EBG□-75(◇)6	1/75	0.371	0.430	0.215	0.665	0.117	0.430	0.274				
P43EBG□-60(◇)6	1/60	0.297	0.344	0.172	0.532	0.0939	0.344	0.219				
P43EBG□-50(◇)6	1/50	0.247	0.287	0.143	0.443	0.0783	0.287	0.182				
P43EBG□-36(◇)6	1/36	0.210	0.243	0.121	0.375	0.0663	0.243	0.154				
P43EBG□-30(◇)6	1/30	0.175	0.202	0.101	0.313	0.0552	0.202	0.128				
P43EBG□-25(◇)6	1/25	0.145	0.168	0.0844	0.261	0.0460	0.168	0.107				
P43EBG□-18(◇)6	1/18	0.105	0.121	0.0607	0.187	0.0331	0.121	0.0773				
P43EBG□-15(◇)6	1/15	0.0875	0.101	0.0506	0.156	0.0276	0.101	0.0644				
P43EBG□-12.5(◇)6	1/12.5	0.0729	0.0844	0.0422	0.130	0.0230	0.0844	0.0537				
P43EBG□-10(◇)6	1/10	0.0686	0.0794	0.0397	0.122	0.0216	0.0794	0.0505				
P43EBG□-6(◇)6	1/6	0.0411	0.0476	0.0238	0.0736	0.0130	0.0476	0.0303				
P43EBG□-5(◇)6	1/5	0.0343	0.0397	0.0198	0.0614	0.0108	0.0397	0.0252				

# STEPPING GEARED MOTOR

PM型ステッピングギヤードモータ  
Rohs指令に適合(10物質) UL(相当品)

## P43EBG 金属ギヤ外付け、連続運転タイプ

### 特長

起動・停止の応答性が良い  
高トルク、小型、軽量、薄型  
強い保持力

### 用途

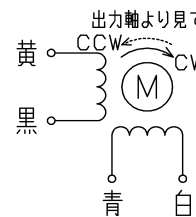
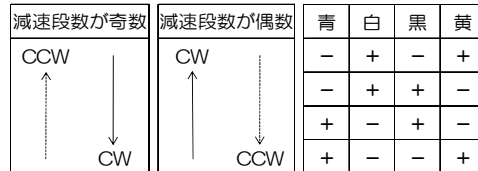
バルブコントロール機器  
空調機器  
医用機器、美容機器  
アミューズメント機器  
小型搬送装置、事務機器  
自動販売機  
ディスプレイ機器、記録計  
など

### 出力軸の形状

出力軸の形状はご要望に対応することも可能です

### 結線図 (2相コイル)

バイポーラ駆動



特性は、別途P43Eのカタログも併せてご覧ください

### 仕様 (2相コイル)

注意: モータの内部温度がE種(120°C)を超えないように使用してください。モータの温度上昇は、駆動周波数や運転時間および取付条件など様々な要素により異なります。また、モータの温度を下降させるための休止時間は周囲温度や取付条件により異なりますので、実機によりご確認ください。

注意: プルアウトトルクは自社製の定電圧ドライバ「PD-1」で2相励磁バイポーラ駆動の条件のものです。

注意: プルアウトトルクがギヤ強度を超えるものがありますが、ギヤの強度を超えてのご使用はできません。

電源電圧 [VDC]	12	24	12	24
コイル名称	235		2130	
コイル相数	2			
コイル抵抗 [ $\Omega$ ] typ.	35		130	
ステップ角度 [ $^{\circ}$ ]	15			
駆動方式	2相励磁バイポーラ駆動			
使用温度範囲 [ $^{\circ}\text{C}$ ]	-10~+50			
絶縁種別	E種相当			
絶縁抵抗 [M $\Omega$ ] min.	100 (1000VDC)			
絶縁耐圧 [VAC]	1000 (1分)			

型式(□◇は以下の値が入ります) □:コイル名称 ◇:電源電圧	ギヤ諸元				プルアウトトルク[N·m] typ. at 200pps							
	減速比	減速段数	定格時間	強度 [N·m]	12V		24V		12V		24V	
					35 $\Omega$	520 $\Omega$	130 $\Omega$	520 $\Omega$	130 $\Omega$	520 $\Omega$		
P43EBG□-500(◇)6	1/500	5	連続	0.98	2.99	5.54	1.33	2.88	0.665			
P43EBG□-360(◇)6	1/360				2.15	3.99	0.958	2.07	0.479			
P43EBG□-300(◇)6	1/300				1.79	3.32	0.798	1.73	0.399			
P43EBG□-250(◇)6	1/250				1.49	2.77	0.665	1.44	0.332			
P43EBG□-200(◇)6	1/200				1.19	2.21	0.532	1.15	0.266			
P43EBG□-180(◇)6	1/180				1.07	1.99	0.479	1.03	0.239			
P43EBG□-150(◇)6	1/150				1.05	1.95	0.469	1.01	0.234			
P43EBG□-120(◇)6	1/120				0.845	1.56	0.375	0.814	0.187			
P43EBG□-100(◇)6	1/100				0.704	1.30	0.313	0.678	0.156			
P43EBG□-90(◇)6	1/90				0.634	1.17	0.281	0.610	0.140			
P43EBG□-75(◇)6	1/75				0.528	0.978	0.234	0.508	0.117			
P43EBG□-60(◇)6	1/60				0.422	0.783	0.187	0.407	0.0939			
P43EBG□-50(◇)6	1/50	0.352	0.652	0.156	0.339	0.0783						
P43EBG□-36(◇)6	1/36	0.298	0.552	0.132	0.287	0.0663						
P43EBG□-30(◇)6	1/30	0.248	0.460	0.110	0.239	0.0552						
P43EBG□-25(◇)6	1/25	0.207	0.383	0.0921	0.199	0.0460						
P43EBG□-18(◇)6	1/18	0.149	0.276	0.0663	0.143	0.0331						
P43EBG□-15(◇)6	1/15	0.124	0.230	0.0552	0.119	0.0276						
P43EBG□-12.5(◇)6	1/12.5	0.103	0.191	0.0460	0.0997	0.0230						
P43EBG□-10(◇)6	1/10	0.0975	0.180	0.0433	0.0939	0.0216						
P43EBG□-6(◇)6	1/6	0.0585	0.108	0.0260	0.0563	0.0130						
P43EBG□-5(◇)6	1/5	0.0487	0.0903	0.0216	0.0469	0.0108						



【注意】 仕様の定格を守ってご使用下さい。  
間違えると異常発熱、焼損、動作不良などの原因となります。  
【注意】 人の生命に直接関与する機器には使用しないで下さい。

カタログ記載事項の一部をお断りなく変更することがあります。