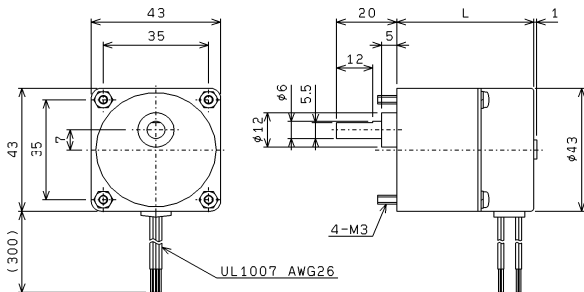


SYNCHRONOUS GEARED MOTOR

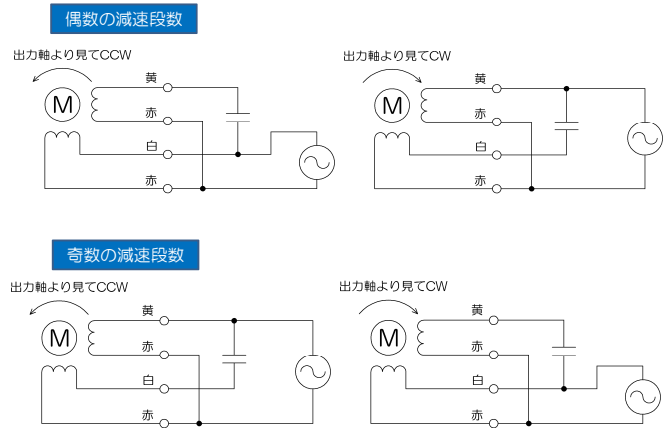
PM型シンクロナスギヤードモータ
RoHS指令に適合(10物質) UL(相当品)

S43EAG 金属ギヤ外付け、間欠運転タイプ

外形寸法



結線図



仕様 (標準品)(準標準品)

注意: 定格時間を超えての運転はできません。モータの温度を下降させるための休止時間は周囲温度や取付条件により異なりますので、実機によりご確認ください。

注意: 脱出トルクがギヤ強度を超えるものがありますが、ギヤの強度を超えるのご使用はできません。

定格	電源電圧	[VAC]	24	100				200	
	消費電力	[W]	4.5	2	3.5	7	10	3	7
周波数	[Hz]		50/60						
時間			連続	連続	連続	15分	5分	連続	15分
無負荷消費電流	[mA] typ.		165/180	12/14	30/35	55/63	100/110	13/15	29/34
温度上昇	[deg] max.		55	30	45	-	-	45	-
コンデンサ(付属品)	[μF]		10	0.22	0.47	0.82	1.5	0.1	0.22
使用温度範囲	[°C]		-10~+50						
絶縁種別			F種相当						
絶縁抵抗	[MΩ] min.		100 (1000VDC)						
絶縁耐圧	[VAC]		1500 (1分)						

型式(□◇は以下の値が入ります)	□:電源電圧 ◇:消費電力	全長L寸法	回転数 [r/min]		ギヤ諸元				脱出トルク[N·m]						
			50Hz	60Hz	減速比	減速段数	定格時間	強度 [N·m]	100			200			
S43EAG50/60-0.5/0.6-□(◇)6		50.5	0.5	0.6	1/1000	6	間欠	0.58	5.65	3.01	4.52	7.16	8.67	4.07	7.16
S43EAG50/60-0.55/0.66-□(◇)6			0.55	0.66	1/900				5.09	2.71	4.07	6.44	7.80	3.66	6.44
S43EAG50/60-0.66/0.8-□(◇)6			0.66	0.8	1/750				4.24	2.26	3.39	5.37	6.50	3.05	5.37
S43EAG50/60-0.83/1-□(◇)6			0.83	1	1/600				3.39	1.81	2.71	4.29	5.20	2.44	4.29
S43EAG50/60-1/1.2-□(◇)6			1	1.2	1/500				2.82	1.50	2.26	3.58	4.33	2.03	3.58
S43EAG50/60-1.11/1.33-□(◇)6			1.11	1.33	1/450				2.54	1.35	2.03	3.22	3.90	1.83	3.22
S43EAG50/60-1.33/1.6-□(◇)6			1.33	1.6	1/375				2.12	1.13	1.69	2.68	3.25	1.52	2.68
S43EAG50/60-1.38/1.66-□(◇)6			1.38	1.66	1/360				2.03	1.08	1.62	2.57	3.12	1.46	2.57
S43EAG50/60-1.66/2-□(◇)6			1.66	2	1/300				1.99	1.06	1.59	2.52	3.06	1.43	2.52
S43EAG50/60-2/2.4-□(◇)6			2	2.4	1/250				1.66	0.887	1.33	2.10	2.55	1.19	2.10
S43EAG50/60-2.5/3-□(◇)6			2.5	3	1/200				1.33	0.709	1.06	1.68	2.04	0.958	1.68
S43EAG50/60-2.77/3.33-□(◇)6			2.77	3.33	1/180				1.19	0.638	0.958	1.51	1.83	0.862	1.51
S43EAG50/60-3.33/4-□(◇)6		3.33	4	1/150	0.998	0.532	0.798	1.26	1.53	0.718	1.26				
S43EAG50/60-4/4.8-□(◇)6		4	4.8	1/125	0.831	0.443	0.665	1.05	1.27	0.599	1.05				
S43EAG50/60-4.16/5-□(◇)6		4.16	5	1/120	0.798	0.425	0.638	1.01	1.22	0.575	1.01				
S43EAG50/60-5/6-□(◇)6		5	6	1/100	0.783	0.417	0.626	0.991	1.20	0.563	0.991				
S43EAG50/60-5.55/6.66-□(◇)6		5.55	6.66	1/90	0.704	0.375	0.563	0.892	1.08	0.507	0.892				
S43EAG50/60-6.66/8-□(◇)6		6.66	8	1/75	0.587	0.313	0.469	0.743	0.900	0.422	0.743				
S43EAG50/60-8.33/10-□(◇)6		8.33	10	1/60	0.469	0.250	0.375	0.595	0.720	0.338	0.595				
S43EAG50/60-10/12-□(◇)6		10	12	1/50	0.391	0.208	0.313	0.495	0.600	0.281	0.495				
S43EAG50/60-13.8/16.6-□(◇)6		13.8	16.6	1/36	0.281	0.150	0.225	0.357	0.432	0.202	0.357				
S43EAG50/60-16.6/20-□(◇)6		16.6	20	1/30	0.276	0.147	0.221	0.350	0.423	0.198	0.350				
S43EAG50/60-20/24-□(◇)6		20	24	1/25	0.230	0.122	0.184	0.291	0.353	0.165	0.291				
S43EAG50/60-25/30-□(◇)6		25	30	1/20	0.184	0.0982	0.147	0.233	0.282	0.132	0.233				
S43EAG50/60-27.7/33.3-□(◇)6		27.7	33.3	1/18	0.165	0.0884	0.132	0.210	0.254	0.119	0.210				
S43EAG50/60-33.3/40-□(◇)6		33.3	40	1/15	0.138	0.0736	0.110	0.175	0.211	0.0994	0.175				
S43EAG50/60-40/48-□(◇)6		40	48	1/12.5	0.115	0.0614	0.0921	0.145	0.176	0.0829	0.145				
S43EAG50/60-50/60-□(◇)6		50	60	1/10	0.108	0.0578	0.0867	0.137	0.166	0.0780	0.137				
S43EAG50/60-83.3/100-□(◇)6		83.3	100	1/6	0.0650	0.0346	0.0520	0.0823	0.100	0.0468	0.0823				
S43EAG50/60-100/120-□(◇)6		100	120	1/5	0.0541	0.0289	0.0433	0.0686	0.0830	0.0390	0.0686				

柱事業部 〒444-0837 愛知県岡崎市柱1-11-1

TEL 0564-58-2122

FAX 0564-58-2125

URL <http://www.sanryusha.co.jp>

e-mail sales@sanryusha.co.jp



SYNCHRONOUS GEARED MOTOR

PM型シンクロナスギヤードモータ
RoHS指令に適合(10物質) UL(相当品)

S43EAG 金属ギヤ外付け、間欠運転タイプ

特長

起動・停止の応答性が良い
高トルク、小型、軽量、薄型
強い保持力

用途

バルブコントロール機器
空調機器
医用機器、美容機器
アミューズメント機器
小型搬送装置、事務機器
自動販売機
ディスプレイ機器、記録計
など

異電圧の仕様

海外向けなどの異電圧に対応した仕様も用意しています

出力軸の形状

出力軸の形状はご要望に対応することも可能です

仕様 (異電圧)

注意: 定格時間を超えての運転はできません。モータの温度を下降させるための休止時間は周囲温度や取付条件により異なりますので、実機によりご確認ください。

注意: 脱出トルクがギヤ強度を超えるものがありますが、ギヤの強度を超えてのご使用はできません。

定格	電源電圧	[VAC]	110	115	120	220		230		240
	消費電力	[W]	7	5	5	7	3.5	7	4.5	7
周波数	時間	[Hz]	50/60							
			10分	15分	15分	10分	連続	10分	連続	10分
無負荷消費電流	[mA] typ.	62/70	34/38	36/40	60/64	15/17	28/31	16/18	29/32	28/30
温度上昇	[deg] max.	-	-	-	-	70	-	70	-	-
コンデンサ(付属品)	[μF]	0.82	0.47	0.47	0.68	0.1	0.18	0.1	0.18	0.15
使用温度範囲	[°C]	-10~+50								
絶縁種別		F種相当								
絶縁抵抗	[MΩ] min.	100 (1000VDC)								
絶縁耐圧	[VAC]	1500 (1分)								

型式(□◇は以下の値が入ります) □:電源電圧 ◇:消費電力	回転数 [r/min]		ギヤ諸元				脱出トルク[N·m]								
	50Hz	60Hz	減速比	減速段数	定格時間	強度 [N·m]	110	115	120		220		230		240
S43EAG50/60-0.5/0.6-□(◇)6	0.5	0.6	1/1000	6	間欠	0.58	7.54	5.09	5.28	7.54	4.52	6.78	4.71	7.54	7.54
S43EAG50/60-0.55/0.66-□(◇)6	0.55	0.66	1/900				6.78	4.58	4.75	6.78	4.07	6.10	4.24	6.78	6.78
S43EAG50/60-0.66/0.8-□(◇)6	0.66	0.8	1/750				5.65	3.81	3.96	5.65	3.39	5.09	3.53	5.65	5.65
S43EAG50/60-0.83/1-□(◇)6	0.83	1	1/600				4.52	3.05	3.16	4.52	2.71	4.07	2.82	4.52	4.52
S43EAG50/60-1/1.2-□(◇)6	1	1.2	1/500				3.77	2.54	2.64	3.77	2.26	3.39	2.35	3.77	3.77
S43EAG50/60-1.11/1.33-□(◇)6	1.11	1.33	1/450				3.39	2.29	2.37	3.39	2.03	3.05	2.12	3.39	3.39
S43EAG50/60-1.33/1.6-□(◇)6	1.33	1.6	1/375				2.82	1.90	1.98	2.82	1.69	2.54	1.76	2.82	2.82
S43EAG50/60-1.38/1.66-□(◇)6	1.38	1.66	1/360				2.71	1.83	1.90	2.71	1.62	2.44	1.69	2.71	2.71
S43EAG50/60-1.66/2-□(◇)6	1.66	2	1/300				2.66	1.79	1.86	2.66	1.59	2.39	1.66	2.66	2.66
S43EAG50/60-2/2.4-□(◇)6	2	2.4	1/250				2.21	1.49	1.55	2.21	1.33	1.99	1.38	2.21	2.21
S43EAG50/60-2.5/3-□(◇)6	2.5	3	1/200	1.77	1.19	1.24	1.77	1.06	1.59	1.10	1.77	1.77			
S43EAG50/60-2.77/3.33-□(◇)6	2.77	3.33	1/180	1.59	1.07	1.11	1.59	0.958	1.43	0.998	1.59	1.59			
S43EAG50/60-3.33/4-□(◇)6	3.33	4	1/150	1.33	0.898	0.931	1.33	0.798	1.19	0.831	1.33	1.33			
S43EAG50/60-4/4.8-□(◇)6	4	4.8	1/125	1.10	0.748	0.776	1.10	0.665	0.998	0.693	1.10	1.10			
S43EAG50/60-4.16/5-□(◇)6	4.16	5	1/120	1.06	0.718	0.745	1.06	0.638	0.958	0.665	1.06	1.06			
S43EAG50/60-5/6-□(◇)6	5	6	1/100	1.04	0.704	0.730	1.04	0.626	0.939	0.652	1.04	1.04			
S43EAG50/60-5.55/6.66-□(◇)6	5.55	6.66	1/90	0.939	0.634	0.657	0.939	0.563	0.845	0.587	0.939	0.939			
S43EAG50/60-6.66/8-□(◇)6	6.66	8	1/75	0.783	0.528	0.548	0.783	0.469	0.704	0.489	0.783	0.783			
S43EAG50/60-8.33/10-□(◇)6	8.33	10	1/60	0.626	0.422	0.438	0.626	0.375	0.563	0.391	0.626	0.626			
S43EAG50/60-10/12-□(◇)6	10	12	1/50	0.522	0.352	0.365	0.522	0.313	0.469	0.326	0.522	0.522			
S43EAG50/60-13.8/16.6-□(◇)6	13.8	16.6	1/36	0.375	0.253	0.263	0.375	0.225	0.338	0.234	0.375	0.375			
S43EAG50/60-16.6/20-□(◇)6	16.6	20	1/30	0.368	0.248	0.257	0.368	0.221	0.331	0.230	0.368	0.368			
S43EAG50/60-20/24-□(◇)6	20	24	1/25	0.307	0.207	0.214	0.307	0.184	0.276	0.191	0.307	0.307			
S43EAG50/60-25/30-□(◇)6	25	30	1/20	0.245	0.165	0.171	0.245	0.147	0.221	0.153	0.245	0.245			
S43EAG50/60-27.7/33.3-□(◇)6	27.7	33.3	1/18	0.221	0.149	0.154	0.221	0.132	0.198	0.138	0.221	0.221			
S43EAG50/60-33.3/40-□(◇)6	33.3	40	1/15	0.184	0.124	0.128	0.184	0.110	0.165	0.115	0.184	0.184			
S43EAG50/60-40/48-□(◇)6	40	48	1/12.5	0.153	0.103	0.107	0.153	0.0921	0.138	0.0959	0.153	0.153			
S43EAG50/60-50/60-□(◇)6	50	60	1/10	0.144	0.0975	0.101	0.144	0.0867	0.130	0.0903	0.144	0.144			
S43EAG50/60-83.3/100-□(◇)6	83.3	100	1/6	0.0867	0.0585	0.0606	0.0867	0.0520	0.0780	0.0541	0.0867	0.0867			
S43EAG50/60-100/120-□(◇)6	100	120	1/5	0.0722	0.0487	0.0505	0.0722	0.0433	0.0650	0.0451	0.0722	0.0722			



【注意】仕様の定格を守ってご使用下さい。
間違えると異常発熱、焼損、動作不良などの原因となります。
【注意】人の生命に直接関与する機器には使用しないで下さい。

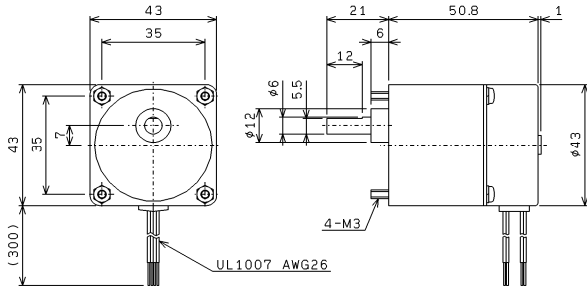
カタログ記載事項の一部をお断りなく変更することがあります。

SYNCHRONOUS GEARED MOTOR

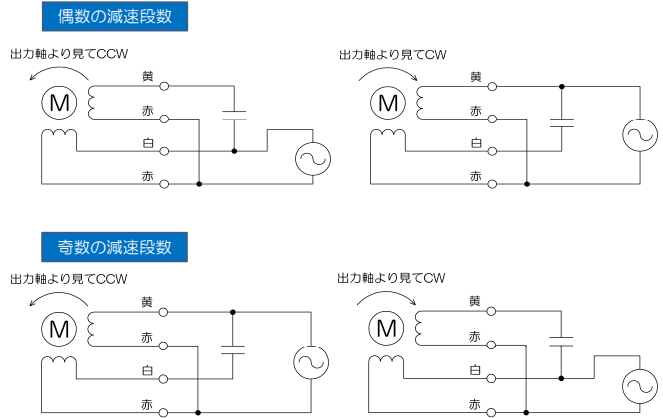
PM型シンクロナスギヤードモータ
RoHS指令に適合(10物質) UL(相当品)

S43EBG 金属ギヤ外付、連続運転タイプ

外形寸法



結線図



仕様 (標準品) (準標準品)

注意: 定格時間を超えての運転はできません。モータの温度を下降させるための休止時間は周囲温度や取付条件により異なりますので、実機によりご確認願います。

注意: 脱出力トルクがギヤ強度を超えるのがありますが、ギヤの強度を超えるのご使用はできません。

定格	電源電圧	[VAC]						
	消費電力	[W]						
	周波数	[Hz]						
	時間	50/60						
		連続	連続	連続	15分	5分	連続	15分
無負荷消費電流	[mA] typ.	165/180	12/14	30/35	55/63	100/110	13/15	29/34
温度上昇	[deg] max.	55	30	45	-	-	45	-
コンデンサ(付属品)	[μF]	10	0.22	0.47	0.82	1.5	0.1	0.22
使用温度範囲	[°C]	-10~+50						
絶縁種別		E種相当						
絶縁抵抗	[MΩ] min.	100 (1000VDC)						
絶縁耐圧	[VAC]	1500 (1分)						

型式(□◇は以下の値が入ります) □:電源電圧 ◇:消費電力	回転数 [r/min]		ギヤ諸元				脱出力トルク[N·m]						
	50Hz	60Hz	減速比	減速段数	定格時間	強度 [N·m]	24		100		200		
							4.5	2	3.5	7	10	3	7
S43EBG50/60-1/1.2-□(◇)6	1	1.2	1/500	5	連続	0.98	3.32	1.77	2.66	4.21	5.10	2.39	4.21
S43EBG50/60-1.38/1.66-□(◇)6	1.38	1.66	1/360				2.39	1.27	1.91	3.03	3.67	1.72	3.03
S43EBG50/60-1.66/2-□(◇)6	1.66	2	1/300				1.99	1.06	1.59	2.52	3.06	1.43	2.52
S43EBG50/60-2/2.4-□(◇)6	2	2.4	1/250				1.66	0.887	1.33	2.10	2.55	1.19	2.10
S43EBG50/60-2.5/3-□(◇)6	2.5	3	1/200				1.33	0.709	1.06	1.68	2.04	0.958	1.68
S43EBG50/60-2.77/3.33-□(◇)6	2.77	3.33	1/180				1.19	0.638	0.958	1.51	1.83	0.862	1.51
S43EBG50/60-3.33/4-□(◇)6	3.33	4	1/150				1.17	0.626	0.939	1.48	1.80	0.845	1.48
S43EBG50/60-4.16/5-□(◇)6	4.16	5	1/120				0.939	0.501	0.751	1.19	1.44	0.676	1.19
S43EBG50/60-5/6-□(◇)6	5	6	1/100				0.783	0.417	0.626	0.991	1.20	0.563	0.991
S43EBG50/60-5.55/6.66-□(◇)6	5.55	6.66	1/90				0.704	0.375	0.563	0.892	1.08	0.507	0.892
S43EBG50/60-6.66/8-□(◇)6	6.66	8	1/75				0.587	0.313	0.469	0.743	0.900	0.422	0.743
S43EBG50/60-8.33/10-□(◇)6	8.33	10	1/60				0.469	0.250	0.375	0.595	0.720	0.338	0.595
S43EBG50/60-10/12-□(◇)6	10	12	1/50	0.391	0.208	0.313	0.495	0.600	0.281	0.495			
S43EBG50/60-13.8/16.6-□(◇)6	13.8	16.6	1/36	0.331	0.176	0.265	0.420	0.508	0.238	0.420			
S43EBG50/60-16.6/20-□(◇)6	16.6	20	1/30	0.276	0.147	0.221	0.350	0.423	0.198	0.350			
S43EBG50/60-20/24-□(◇)6	20	24	1/25	0.230	0.122	0.184	0.291	0.353	0.165	0.291			
S43EBG50/60-27.7/33.3-□(◇)6	27.7	33.3	1/18	0.165	0.0884	0.132	0.210	0.254	0.119	0.210			
S43EBG50/60-33.3/40-□(◇)6	33.3	40	1/15	0.138	0.0736	0.110	0.175	0.211	0.0994	0.175			
S43EBG50/60-40/48-□(◇)6	40	48	1/12.5	0.115	0.0614	0.0921	0.145	0.176	0.0829	0.145			
S43EBG50/60-50/60-□(◇)6	50	60	1/10	0.108	0.0578	0.0867	0.137	0.166	0.0780	0.137			
S43EBG50/60-83.3/100-□(◇)6	83.3	100	1/6	0.0650	0.0346	0.0520	0.0823	0.0997	0.0468	0.0823			
S43EBG50/60-100/120-□(◇)6	100	120	1/5	0.0541	0.0289	0.0433	0.0686	0.0830	0.0390	0.0686			



株式会社 三龍社

柱事業部 〒444-0837 愛知県岡崎市柱1-11-1
TEL 0564-58-2122
FAX 0564-58-2125
URL <http://www.sanryusha.co.jp>
e-mail sales@sanryusha.co.jp

SYNCHRONOUS GEARED MOTOR

PM型シンクロナスギヤードモータ
RoHS指令に適合(10物質) UL(相当品)

S43EBG 金属ギヤ外付、連続運転タイプ

特長

起動・停止の応答性が良い
高トルク、小型、軽量、薄型
強い保持力

用途

バルブコントロール機器
空調機器
医用機器、美容機器
アミューズメント機器
小型搬送装置、事務機器
自動販売機
ディスプレイ機器、記録計
など

異電圧の仕様

海外向けなどの異電圧に対応した仕様も用意しています

出力軸の形状

出力軸の形状はご要望に対応することも可能です

仕様 (異電圧)

注意: 定格時間を超えての運転はできません。
モータの温度を下降させるための休止時間
は周囲温度や取付条件により異なります
ので、実機によりご確認ください。

注意: 脱出トルクがギヤ強度を超えるものがあ
りますが、ギヤの強度を超えてのご使用は
できません。

定格	電源電圧	[VAC]	110	115	120		220		230		240
	消費電力	[W]	7	5	5	7	3.5	7	4.5	7	7
周波数	[Hz]	50/60									
時間	10分		15分	15分	10分	連続	10分	連続	10分	10分	
無負荷消費電流	[mA] typ.	62/70	34/38	36/40	60/64	15/17	28/31	16/18	29/32	28/30	
温度上昇	[deg] max.	-	-	-	-	70	-	70	-	-	
コンデンサ(付属品)	[μF]	0.82	0.47	0.47	0.68	0.1	0.18	0.1	0.18	0.15	
使用温度範囲	[°C]	-10~+50									
絶縁種別	E種相当										
絶縁抵抗	[MΩ] min.	100 (1000VDC)									
絶縁耐圧	[VAC]	1500 (1分)									

型式(□◇は以下の値が入ります) □:電源電圧 ◇:消費電力	回転数 [r/min]		ギヤ諸元				脱出トルク[N·m]								
	50Hz	60Hz	減速比	減速 段数	定格 時間	強度 [N·m]	110	115	120		220		230		240
							7	5	5	7	3.5	7	4.5	7	7
S43EBG50/60-1/1.2-□(◇)6	1	1.2	1/500	5	連続	0.98	4.43	2.99	3.10	4.43	2.66	3.99	2.77	4.43	4.43
S43EBG50/60-1.38/1.66-□(◇)6	1.38	1.66	1/360				3.19	2.15	2.23	3.19	1.91	2.87	1.99	3.19	3.19
S43EBG50/60-1.66/2-□(◇)6	1.66	2	1/300				2.66	1.79	1.86	2.66	1.59	2.39	1.66	2.66	2.66
S43EBG50/60-2/2.4-□(◇)6	2	2.4	1/250				2.21	1.49	1.55	2.21	1.33	1.99	1.38	2.21	2.21
S43EBG50/60-2.5/3-□(◇)6	2.5	3	1/200				1.77	1.19	1.24	1.77	1.06	1.59	1.10	1.77	1.77
S43EBG50/60-2.77/3.33-□(◇)6	2.77	3.33	1/180				1.59	1.07	1.11	1.59	0.958	1.43	0.998	1.59	1.59
S43EBG50/60-3.33/4-□(◇)6	3.33	4	1/150				1.56	1.05	1.09	1.56	0.939	1.40	0.978	1.56	1.56
S43EBG50/60-4.16/5-□(◇)6	4.16	5	1/120				1.25	0.845	0.876	1.25	0.751	1.12	0.783	1.25	1.25
S43EBG50/60-5/6-□(◇)6	5	6	1/100				1.04	0.704	0.730	1.04	0.626	0.939	0.652	1.04	1.04
S43EBG50/60-5.55/6.66-□(◇)6	5.55	6.66	1/90				0.939	0.634	0.657	0.939	0.563	0.845	0.587	0.939	0.939
S43EBG50/60-6.66/8-□(◇)6	6.66	8	1/75	0.783	0.528	0.548	0.783	0.469	0.704	0.489	0.783	0.783			
S43EBG50/60-8.33/10-□(◇)6	8.33	10	1/60	0.626	0.422	0.438	0.626	0.375	0.563	0.391	0.626	0.626			
S43EBG50/60-10/12-□(◇)6	10	12	1/50	0.522	0.352	0.365	0.522	0.313	0.469	0.326	0.522	0.522			
S43EBG50/60-13.8/16.6-□(◇)6	13.8	16.6	1/36	0.442	0.298	0.309	0.442	0.265	0.397	0.276	0.442	0.442			
S43EBG50/60-16.6/20-□(◇)6	16.6	20	1/30	0.368	0.248	0.257	0.368	0.221	0.331	0.230	0.368	0.368			
S43EBG50/60-20/24-□(◇)6	20	24	1/25	0.307	0.207	0.214	0.307	0.184	0.276	0.191	0.307	0.307			
S43EBG50/60-27.7/33.3-□(◇)6	27.7	33.3	1/18	0.221	0.149	0.154	0.221	0.132	0.198	0.138	0.221	0.221			
S43EBG50/60-33.3/40-□(◇)6	33.3	40	1/15	0.184	0.124	0.128	0.184	0.110	0.165	0.115	0.184	0.184			
S43EBG50/60-40/48-□(◇)6	40	48	1/12.5	0.153	0.103	0.107	0.153	0.0921	0.138	0.0959	0.153	0.153			
S43EBG50/60-50/60-□(◇)6	50	60	1/10	0.144	0.0975	0.101	0.144	0.0867	0.130	0.0903	0.144	0.144			
S43EBG50/60-83.3/100-□(◇)6	83.3	100	1/6	0.0867	0.0585	0.0606	0.0867	0.0520	0.0780	0.0541	0.0867	0.0867			
S43EBG50/60-100/120-□(◇)6	100	120	1/5	0.0722	0.0487	0.0505	0.0722	0.0433	0.0650	0.0451	0.0722	0.0722			



【注意】仕様の定格を守ってご使用下さい。
間違えると異常発熱、焼損、動作不良などの原因となります。
【注意】人の生命に直接関与する機器には使用しないで下さい。

カタログ記載事項の一部をお断りなく変更することがあります。